

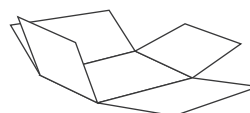
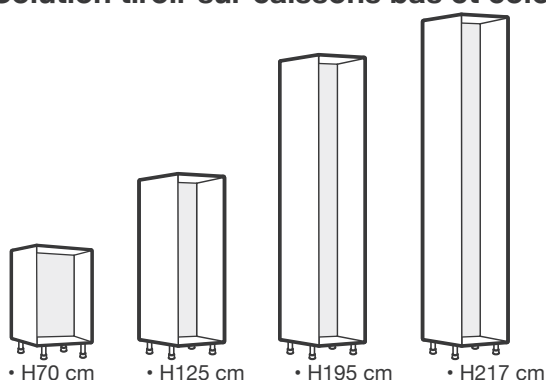
# Casserolier et tiroir à l'anglaise

SOKLEO  
**OSKAB**<sup>®</sup>  
POUR TOUS

## Notice de montage TIR3

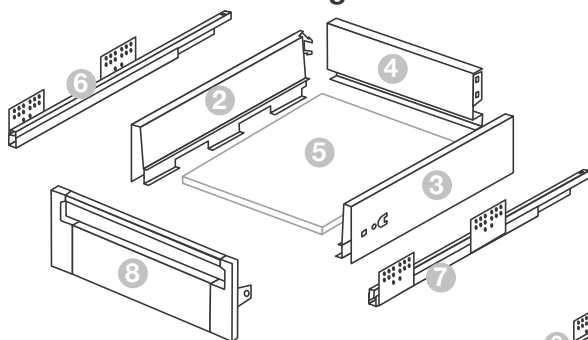
Retrouvez toutes les informations sur [www.oskab.com](http://www.oskab.com)

Solution tiroir sur caissons bas et colonnes :

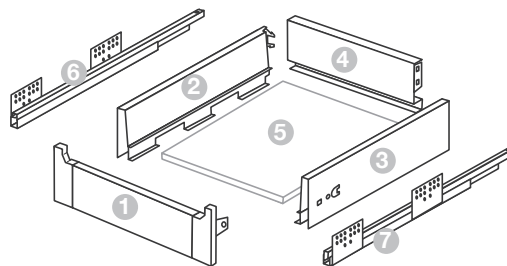


**Idée** Utilisez le carton vide posé sur le sol pour effectuer le montage du meuble sans l'abîmer.

### Structure du casseroier à l'anglaise



### Structure du tiroir à l'anglaise



**Note** : Les arrières de tiroirs 40, 50 et 60 cm se trouvent dans le carton de quincaillerie.  
Les arrières de tiroirs 80 et 100 cm sont emballés séparément.

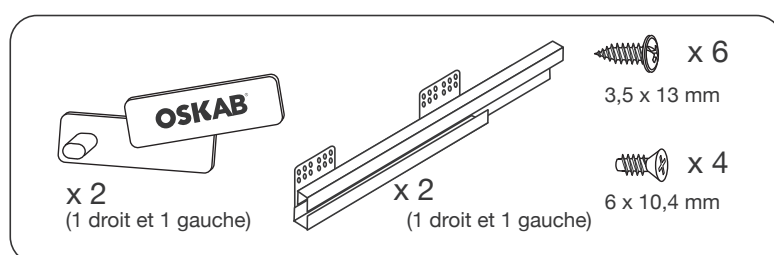
# Casserolier à l'anglaise

**OSKAB**<sup>®</sup>  
POUR TOUS

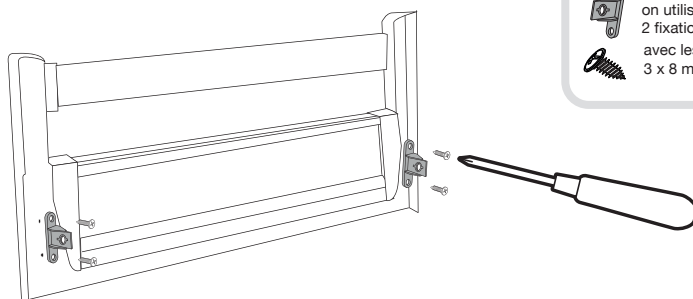
## Les outils



## Contenu de ce colis (1 tiroir)

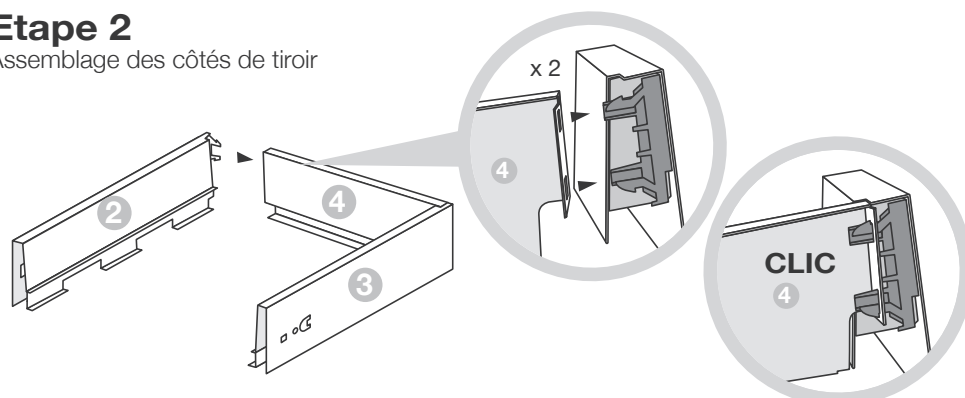


## Etape 1



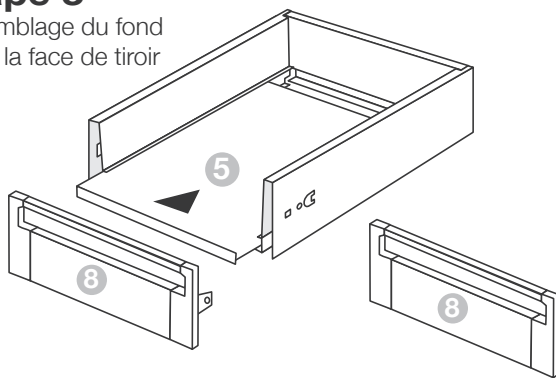
## Etape 2

Assemblage des côtés de tiroir



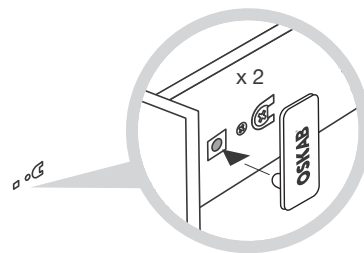
### Etape 3

Assemblage du fond  
et de la face de tiroir



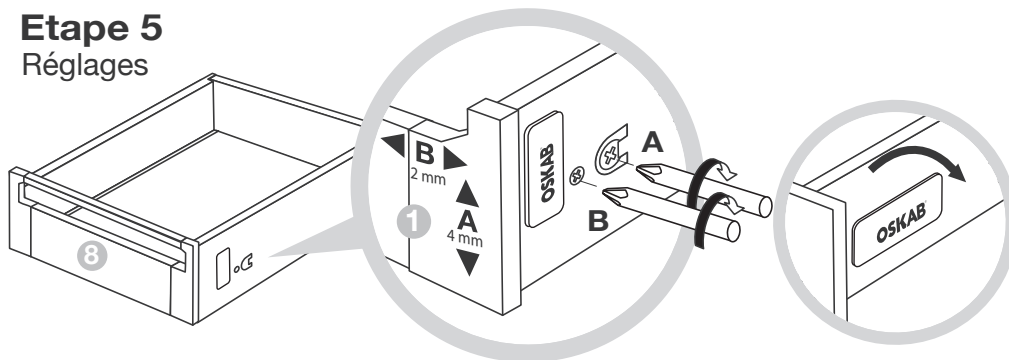
### Etape 4

Fixation du tiroir



### Etape 5

Réglages



## Etape 6

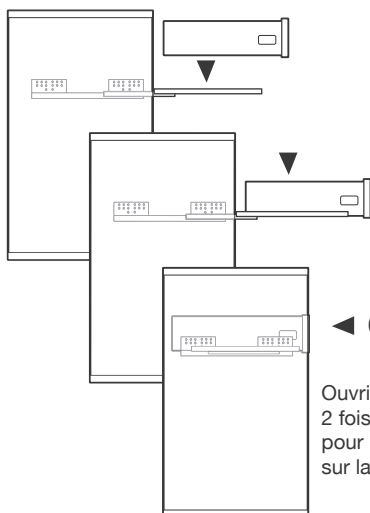
Positionnement des coulisses



ATTENTION : se référer à la page  
« **positionnement des coulisses** »  
pour cette étape

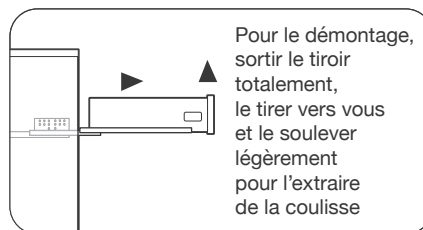
## Etape 7

Installation des tiroirs



◀ **Clic**

Ouvrir et fermer  
2 fois le tiroir  
pour le verrouiller  
sur la coulisse

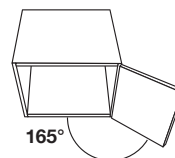
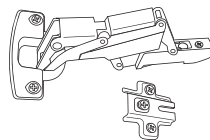


Pour le démontage,  
sortir le tiroir  
totalement,  
le tirer vers vous  
et le soulever  
légèrement  
pour l'extraire  
de la coulisse

## Montage des portes



Prendre des charnières ouvrant à 165 °  
pour laisser le tiroir sortir complètement



# Tiroir à l'anglaise **OSKAB**<sup>®</sup>

POUR TOUS

## Les outils

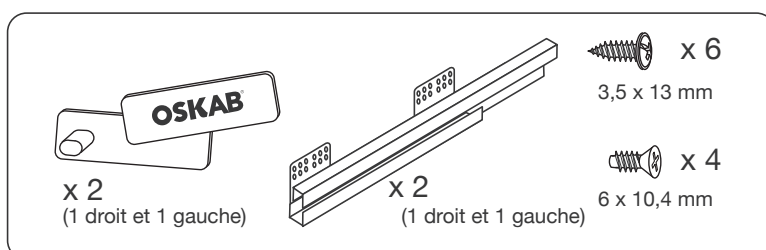


### Précautions

Pour éviter tout risque de blessure, il faut impérativement fixer le meuble au mur en choisissant des fixations adaptées au type de mur.

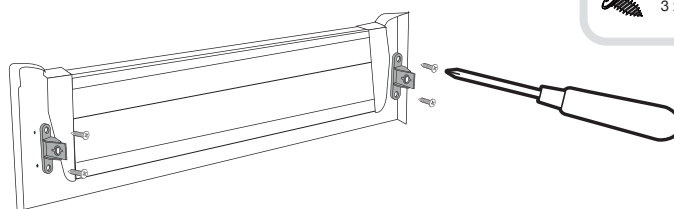
Pour cela, adressez vous à un spécialiste.

## Contenu dans ce colis

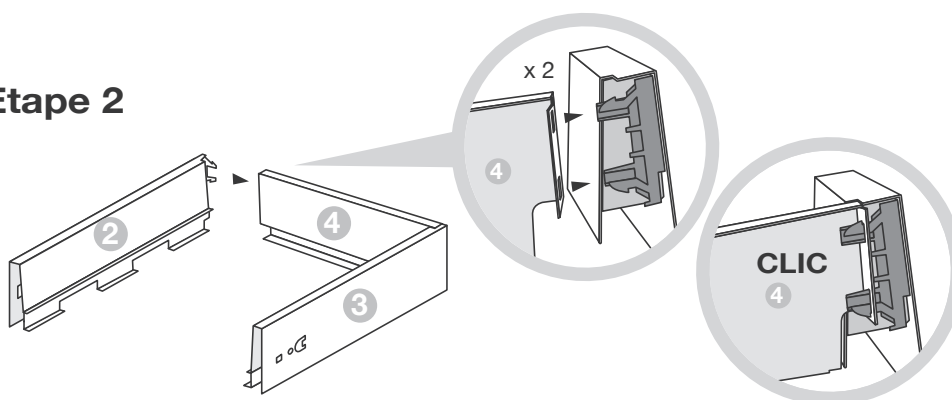


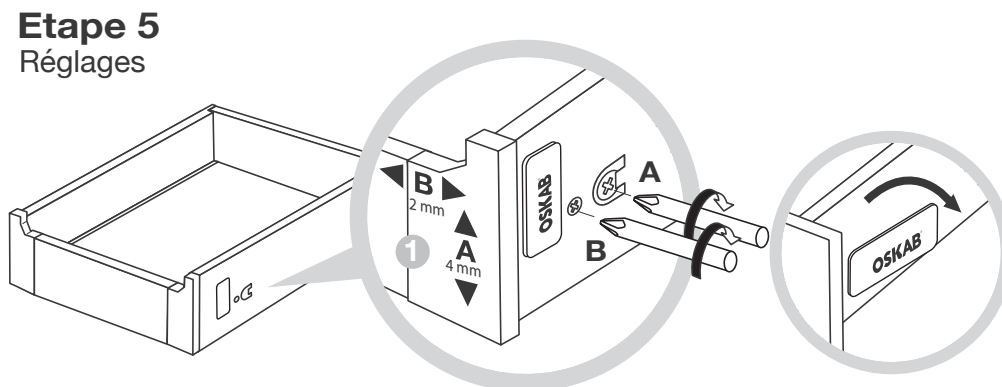
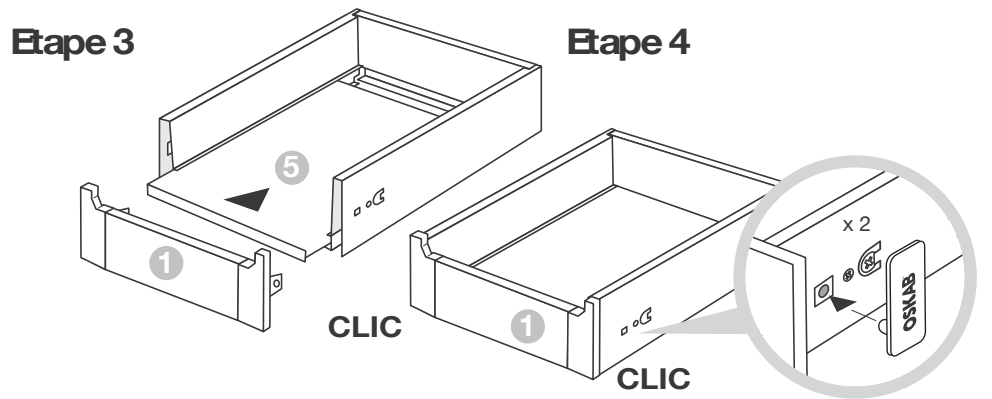
## Etape 1

Fixation de la façade du tiroir à l'anglaise



## Etape 2



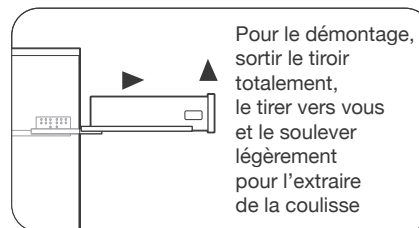
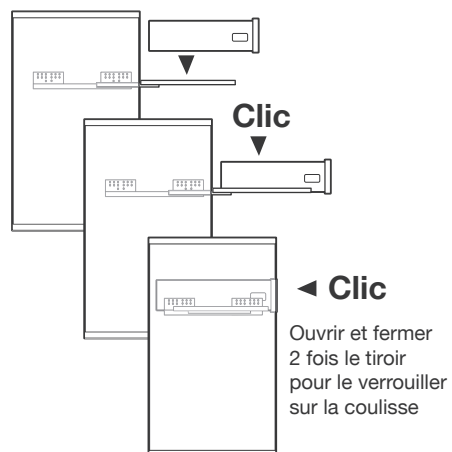


**Etape 6**  
Positionnement des coulisses



ATTENTION : se référer à la page  
« **positionnement des coulisses** »  
pour cette étape

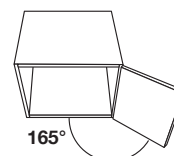
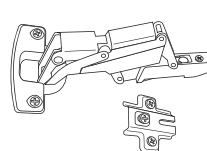
**Etape 7**  
Installation des tiroirs



## Montage des portes



Prendre des charnières ouvrant à 165°  
pour laisser le tiroir sortir complètement

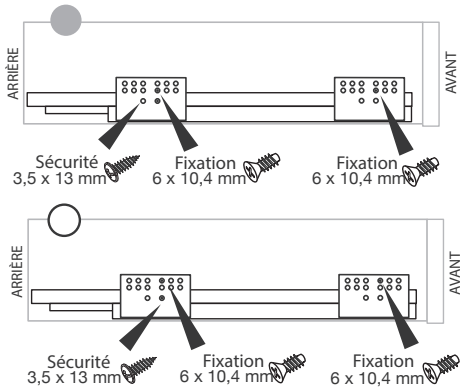


## EMPLACEMENTS DES COULISSES SELON TIROIR

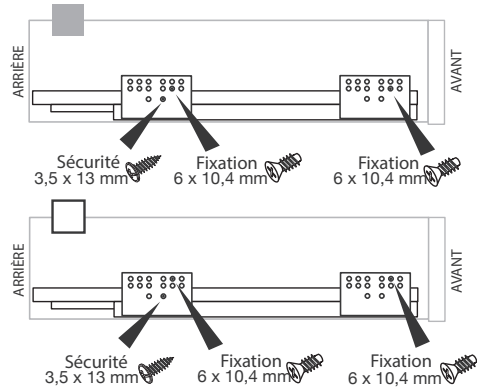


Sur les schémas, repérez la couleur derrière le numéro du trou.  
Selon qu'il est sur fond gris ou blanc, il indique comment visser les plaques des coulisses.

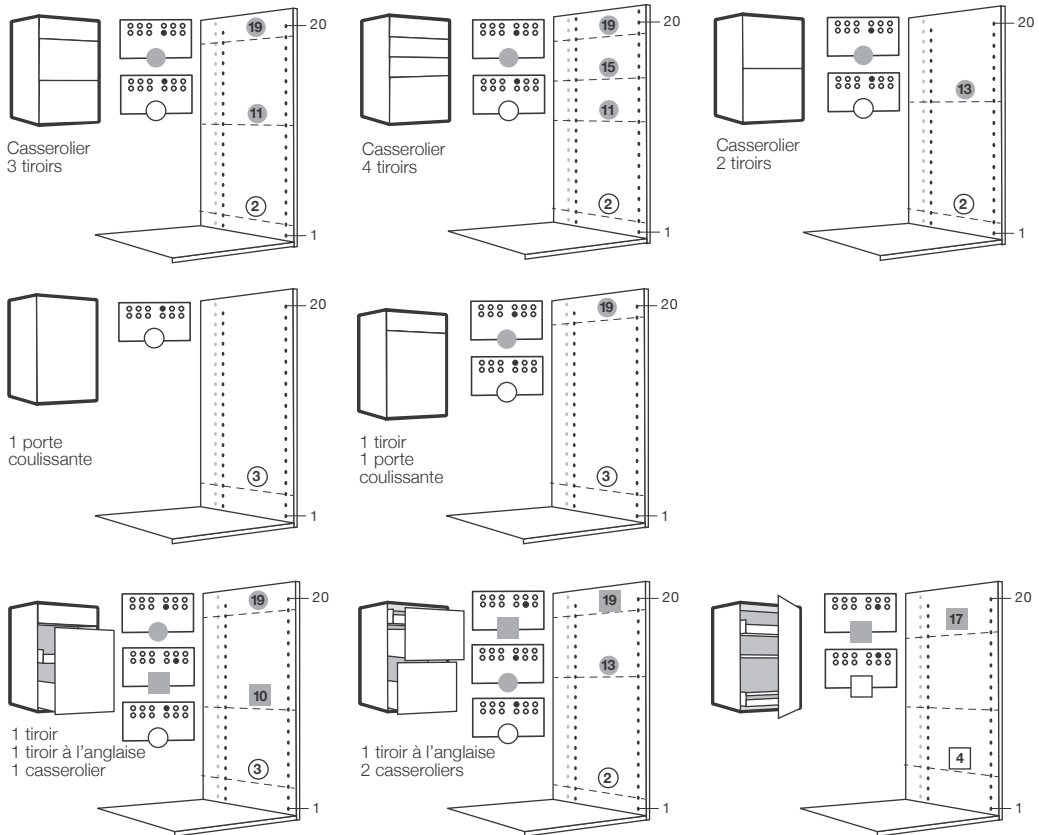
### TIROIR OU CASSEROLIER SIMPLE



### TIROIR OU CASSEROLIER À L'ANGLAISE

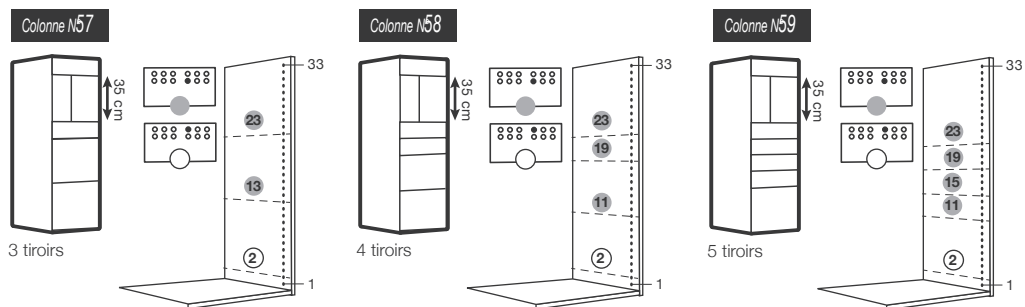


## Les solutions pour un caisson de 70 cm

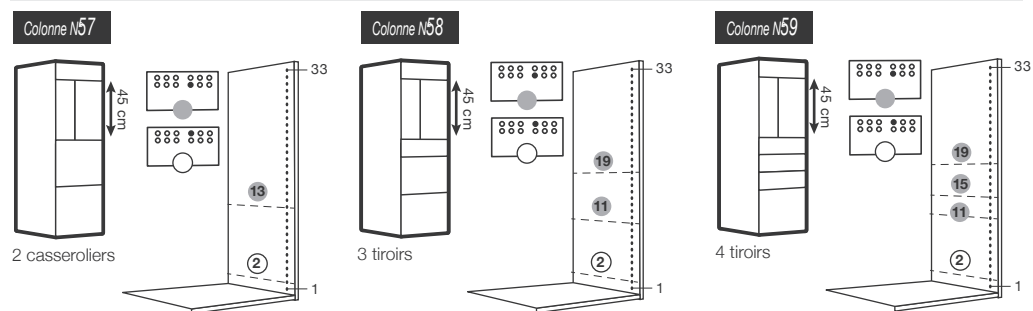


## Les solutions pour une demi-colonne de 125 cm

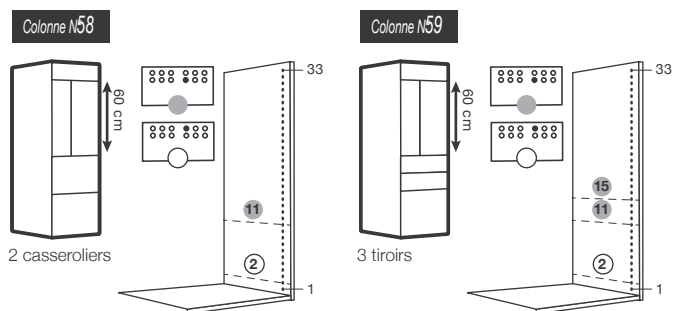
### Avec four micro-ondes 36 ou 38 cm



### Avec four micro-ondes 45 cm



### Avec four 60 cm

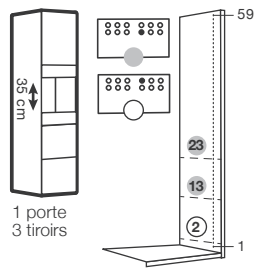




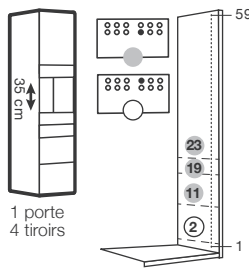
## Les solutions pour une colonne de 195 cm

Avec four micro-ondes 36 ou 38 cm

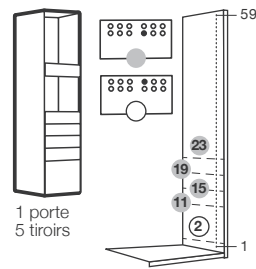
Colonne N°2157



Colonne N°2158

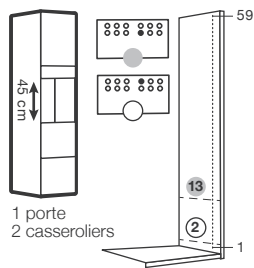


Colonne N°59

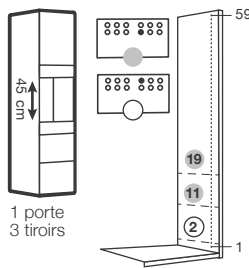


Avec four micro-ondes 45 cm

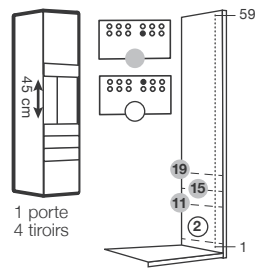
Colonne N°2157



Colonne N°2158

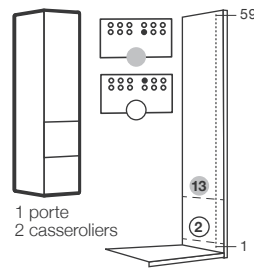


Colonne N°2159

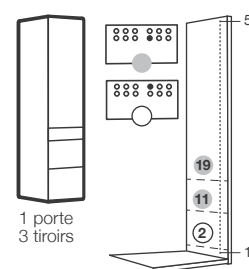


## Rangement

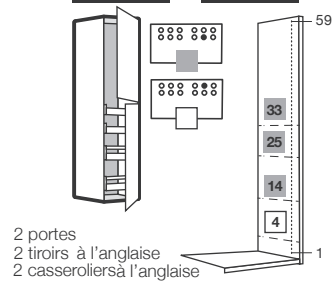
Colonne N°2757



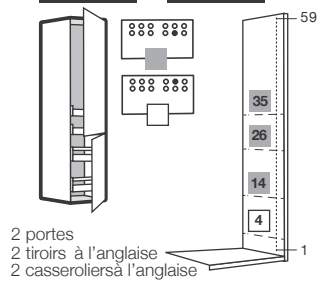
Colonne N°2758



Colonne N°1926 ou Colonne N°2127



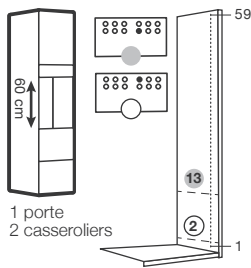
Colonne N°1926 ou Colonne N°2127



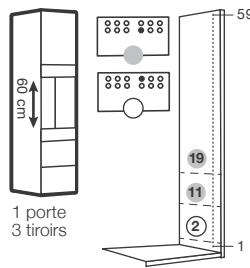
## Les solutions pour une colonne de 195 cm

### Avec four 60 cm

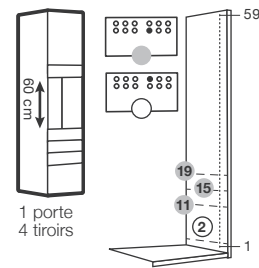
Colonne N°1657



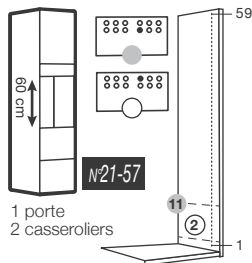
Colonne N°1658



Colonne N°1659

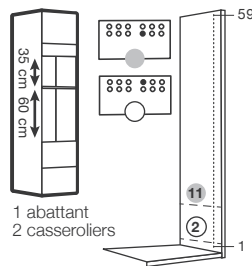


Colonne N°2157

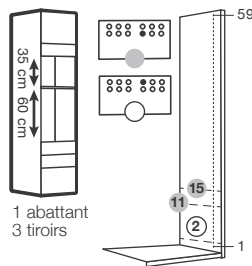


### Avec four micro-ondes 36 ou 38 cm + four 60 cm

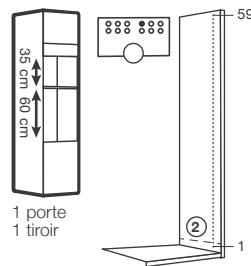
Colonne N°1058



Colonne N°1059

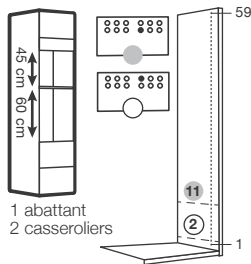


Colonne N°1016

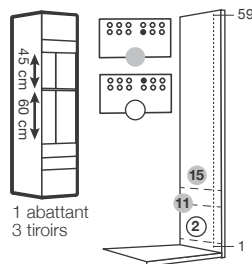


### Avec four micro-ondes 45 cm + four 60 cm

Colonne N°558



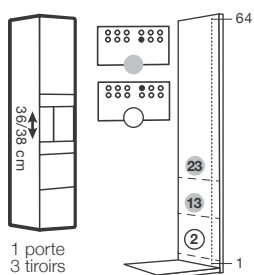
Colonne N°559



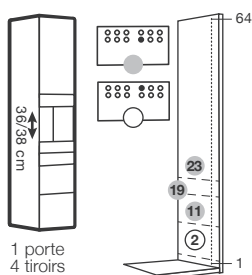
## Les solutions pour une colonne de 217 cm

Avec four micro-ondes 36 ou 38 cm

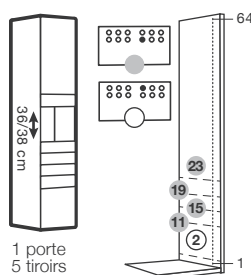
Colonne N°2457



Colonne N°2458

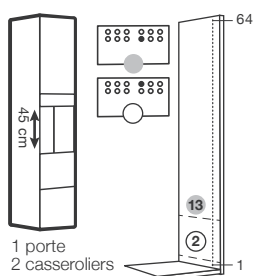


Colonne N°2459

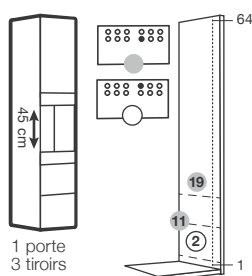


Avec four micro-ondes 45 cm

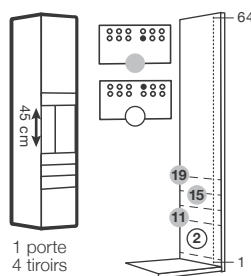
Colonne N°2457



Colonne N°2458

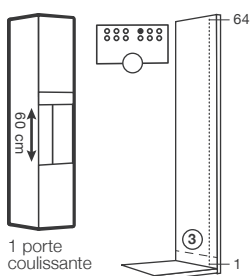


Colonne N°2459

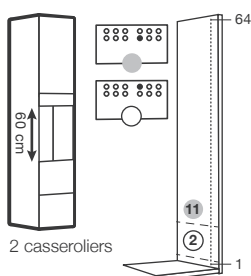


Avec four 60 cm

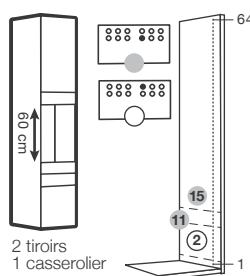
Colonne N°2416



Colonne N°2458



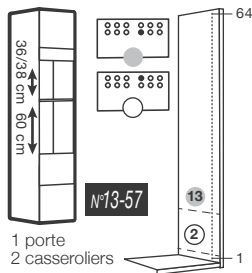
Colonne N°2459



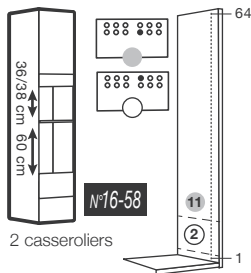
## Les solutions pour une colonne de 217 cm

Avec four micro-ondes 36 ou 38 cm + four 60 cm

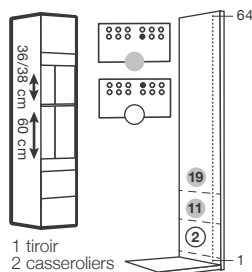
Colonne N°1357



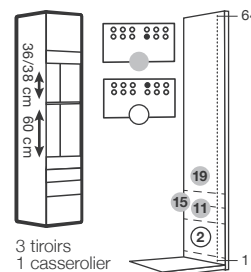
Colonne N°1358



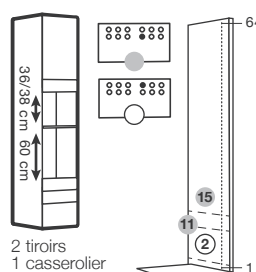
Colonne N°1358



Colonne N°1359

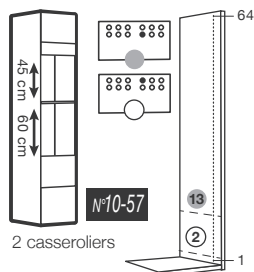


Colonne N°1659

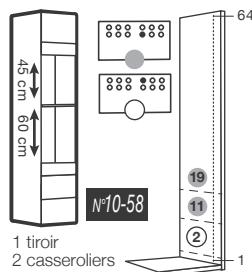


Avec four micro-ondes 45 cm + four 60 cm

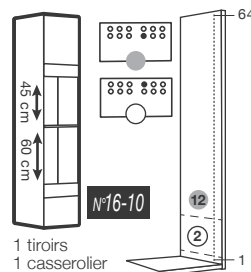
Colonne N°57



Colonne N°58



Colonne N°59



### Rangement

Colonne N°2427

