

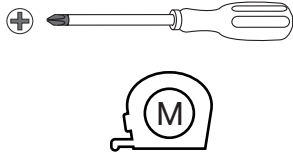
Sachet charnières 165°

Notice de montage

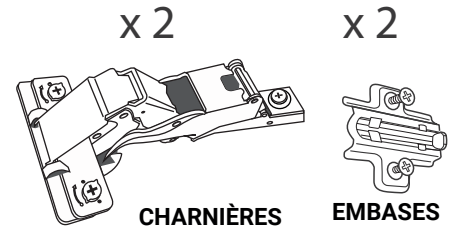
OSKAB[®]
POUR T^{ous}

Retrouvez toutes les informations sur www.oskab.com

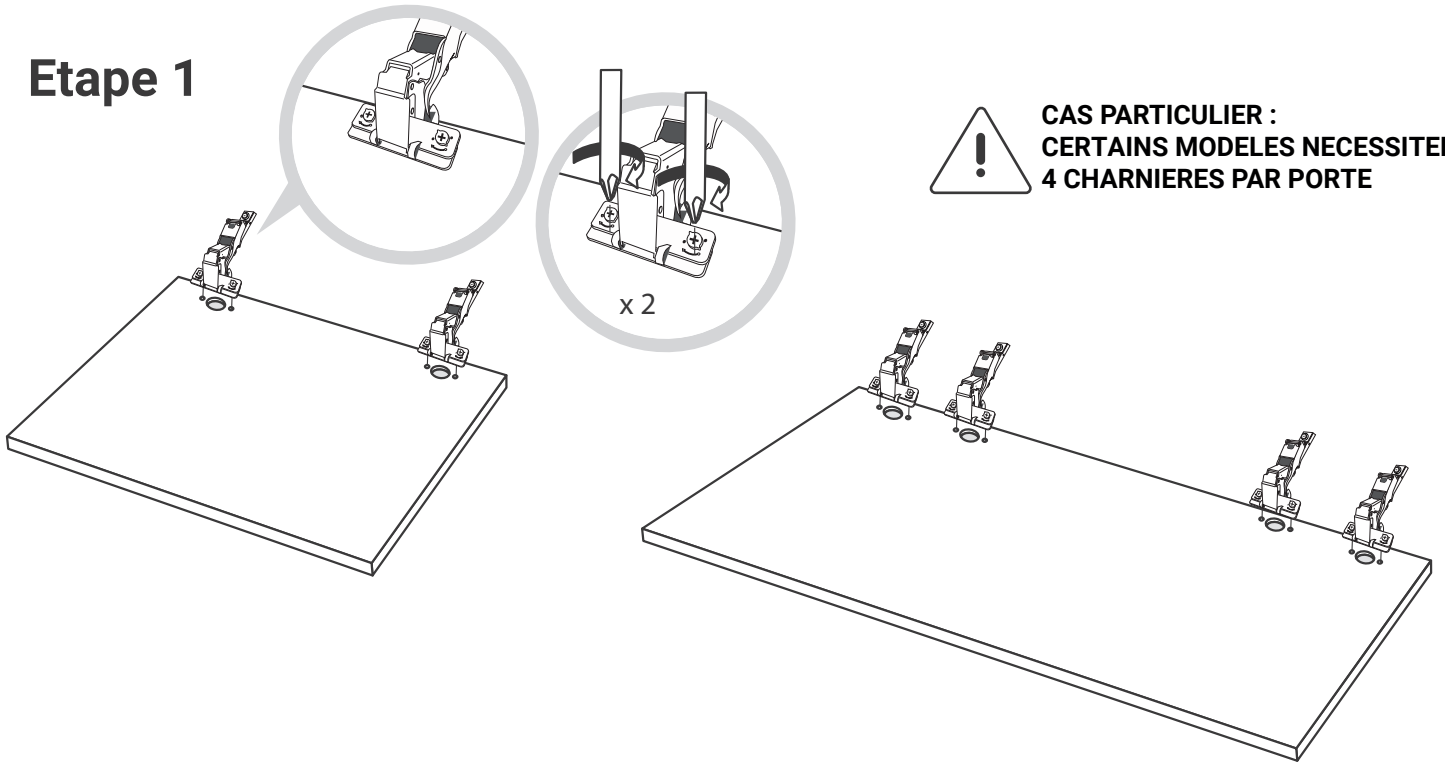
Les outils



Contenu du sachet

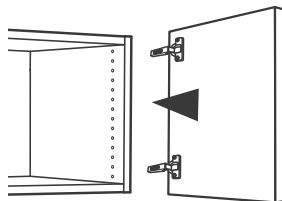


Etape 1

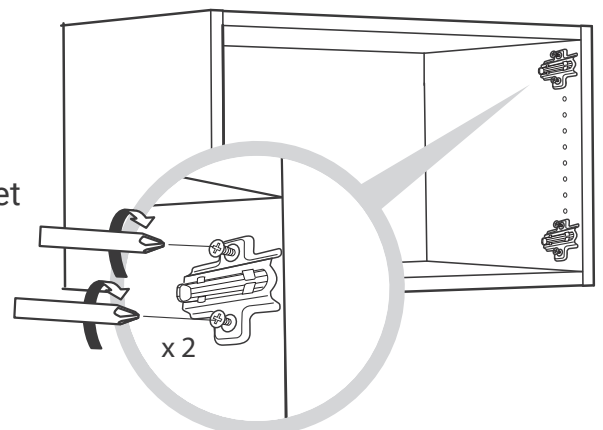
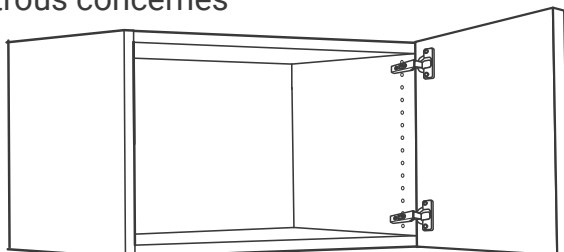


CAS PARTICULIER :
CERTAINS MODELES NECESSITENT
4 CHARNIERES PAR PORTE

Etape 2



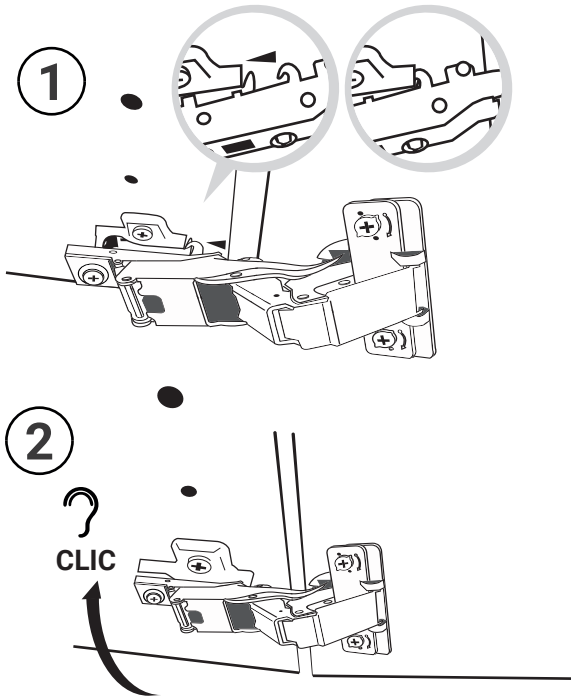
Pour identifier l'emplacement des embases sur le caisson, positionner la porte avec les charnières devant le caisson et repérer les trous concernés



Partie la plus longue de l'embase vers le fond du meuble

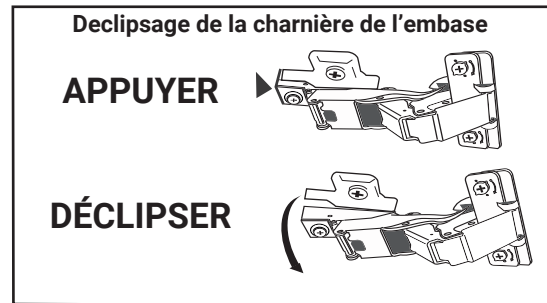
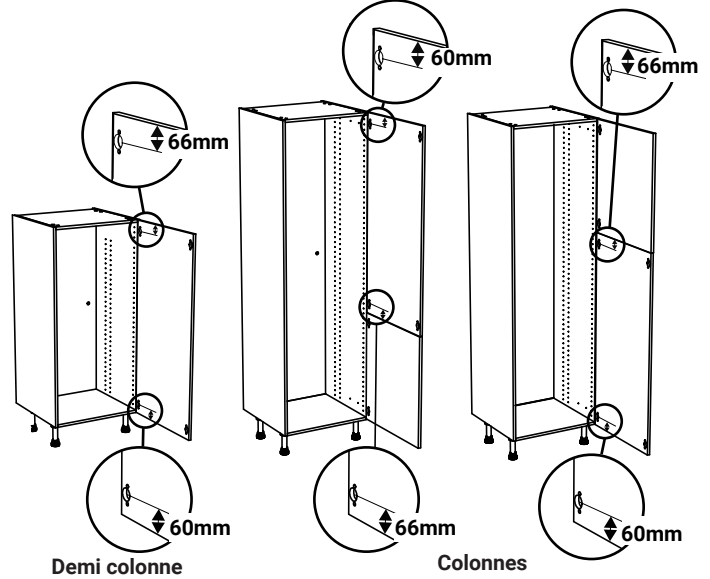
Etape 3

Clipsage de la charnière sur l'embase

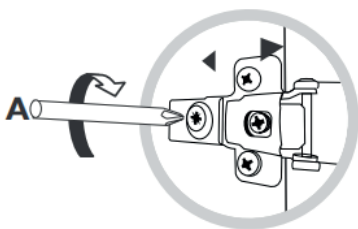


CAS PARTICULIER : FAÇADE DE HAUTEUR 125 CM SANS PRISE DE MAIN INTEGREE

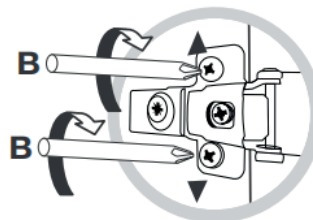
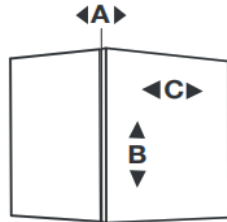
Comment reconnaître le sens de la porte?



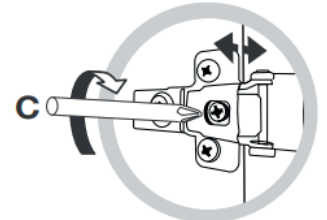
Réglages



Desserrer/serrer pour ajuster la porte horizontalement



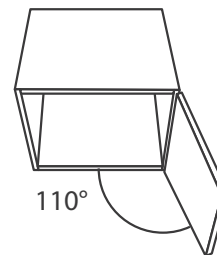
Desserrer, bouger, puis serrer pour ajuster la hauteur de la porte



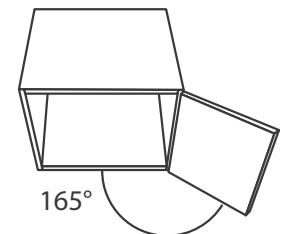
Desserrer, bouger, puis serrer pour ajuster l'écart porte/caisson

Cas de tiroir à l'anglaise

prendre des charnières ouvrant à 165° pour laisser le tiroir sortir complètement



110°



165°

La pose des poignées et boutons

Aidez vous du gabarit de perçage pour poser vos poignées et boutons sur vos façades de tiroirs.

