



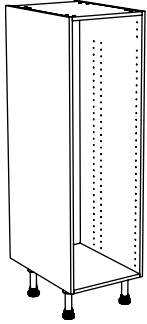
\$P21313003\$Hpicking

37

**OSKAB**<sup>®</sup>  
POUR TOUS

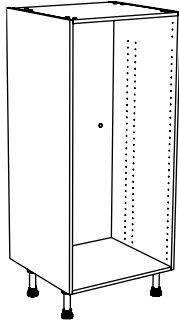
# Etagère fixe ETF1.0

Retrouvez toutes les informations sur [www.oskab.com](http://www.oskab.com)



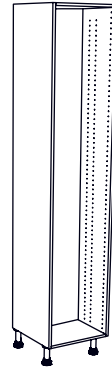
N°24

• H.125 x L.40 x P.56 cm



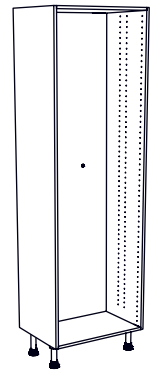
N°25

• H.125 x L.60 x P.56 cm



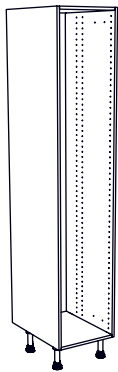
N°26

• H.195 x L.40 x P.37 cm



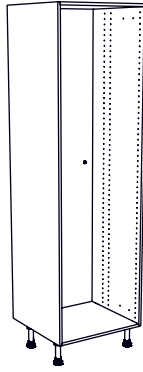
N°28

H.195 x L.60 x P.37 cm



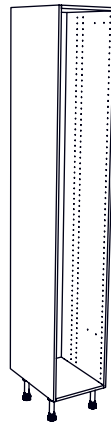
N°27

• H.195 x L.40 x P.56 cm



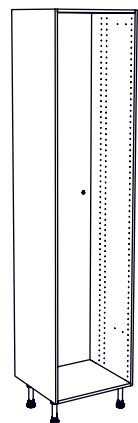
N°29

• H.195 x L.60 x P.56 cm



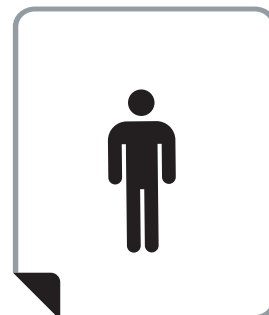
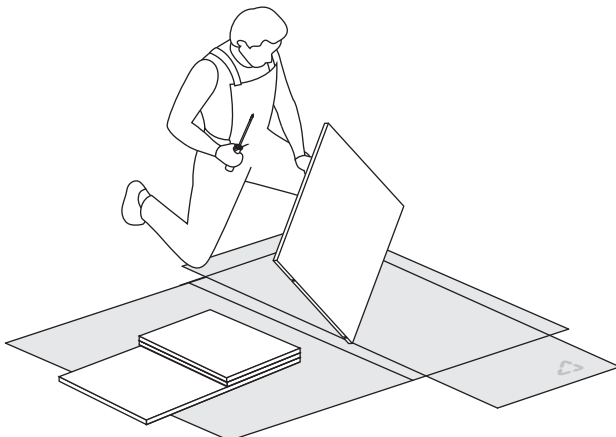
N°30

• H.217 x L.40 x P.56 cm



N°31

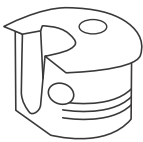
• H.217 x L.60 x P.56 cm



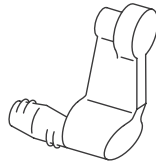
· OUTILS



· CONTENU DU SACHET N°9

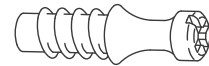


x4



x4

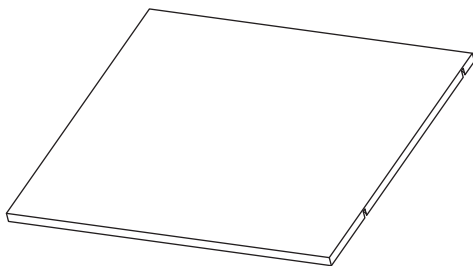
A



x4

B

· ETAGERE FIXE



N°48

N°50

N°52

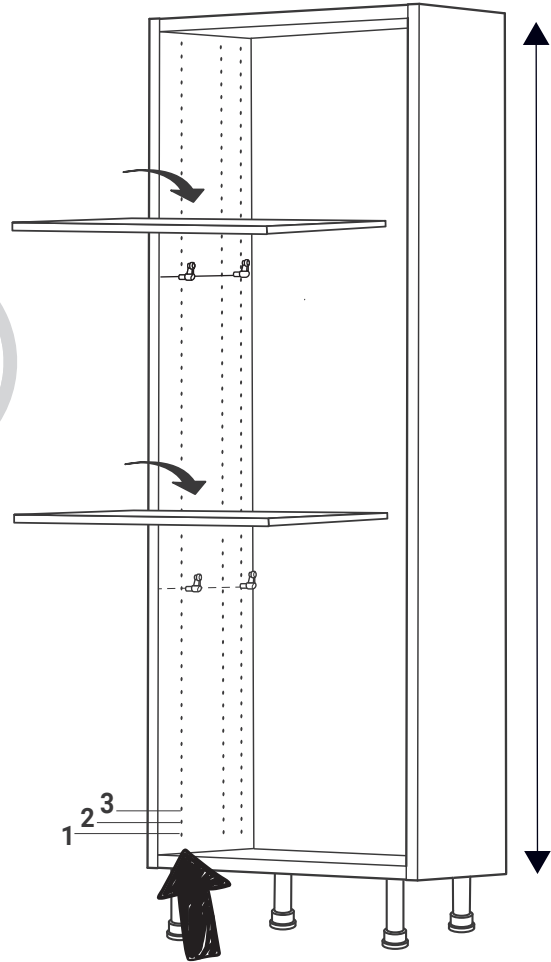
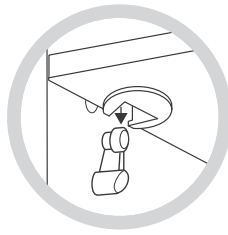
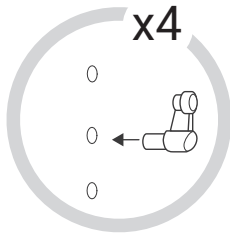
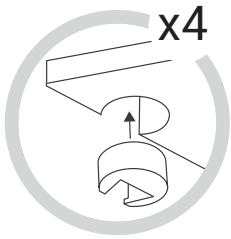
N°54

# COLONNES PROFONDEUR 37 cm

37 cm

195cm

A



A

Trou = 21

Pour colonne

N°2757 N°2758

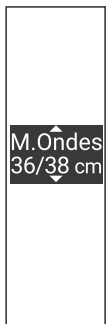


A

Trou = 38

Pour colonne

N°2127 N°1926



A Trou = 38

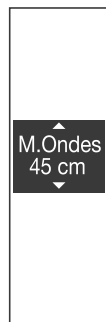
A Trou = 25

Pour colonne

N°21-21 N°21-56

N°21-57 N°21-58

N°21-59



A Trou = 38

A Trou = 21

Pour colonne

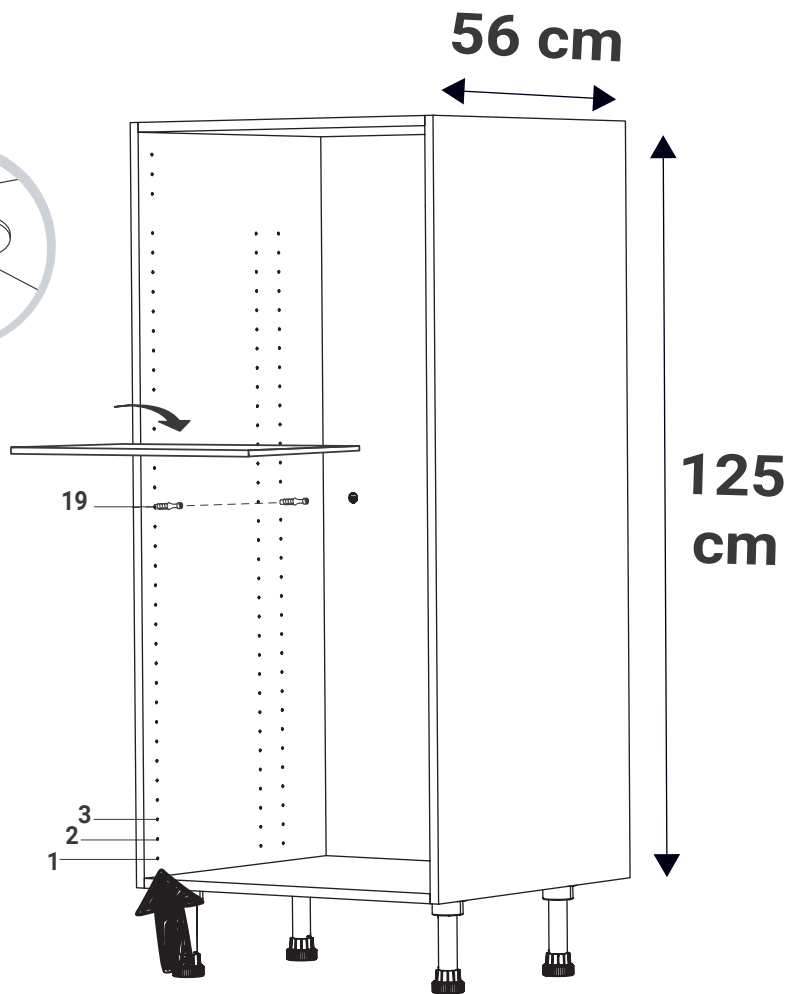
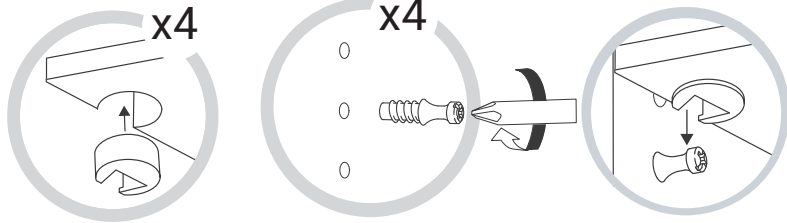
N°21-21 N°21-56

N°21-57 N°21-58

N°21-59

# COLONNES PROFONDEUR 56 cm

**B**



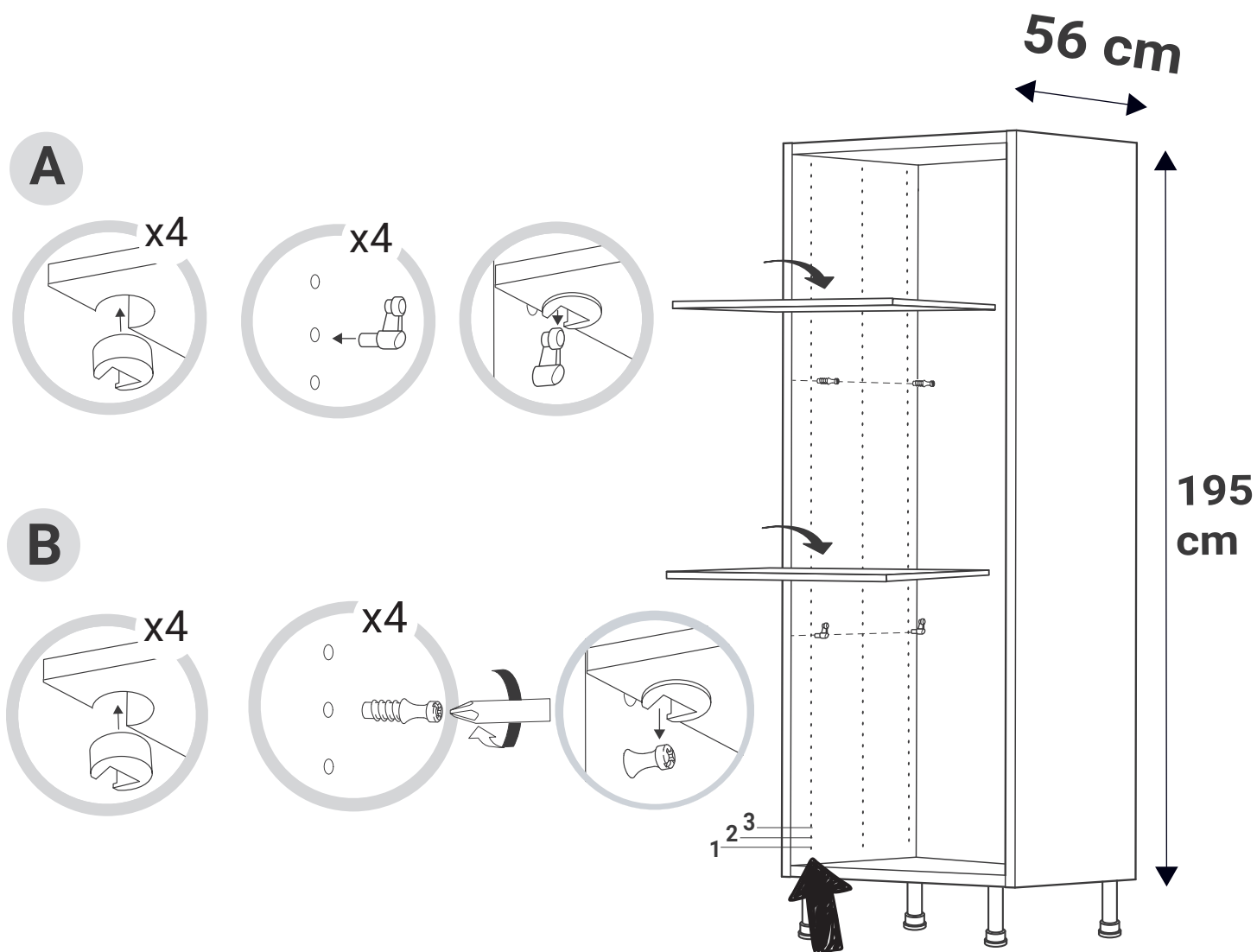
**B**

Trou = 19

Pour colonne

N°26 N°27

# COLONNES PROFONDEUR 56 cm



**A**

Trou = 21

Pour colonne

N°2757 N°2758

**A**

Trou = 38

Pour colonne

N°2127 N°1926

N°2721

**A**

M. Ondes  
36/38 cm

Trou = 38

Pour colonne

N°2121 N°2156

N°2157 N°2158

N°2159

**A**

M. Ondes  
36/38 cm

Trou = 49

Pour colonne

N°10-16 N°10-58

N°10-59

Four  
60 cm

**A**

M. Ondes  
45 cm

Trou = 52

Pour colonne

N°516 N°558

N°559

Four  
60 cm

**A**

Four  
60 cm

Trou = 42

Pour colonne

N°1621 N°1616

N°1657 N°1658

N°1659

**A**

Four  
45 cm

Trou = 38

Pour colonne

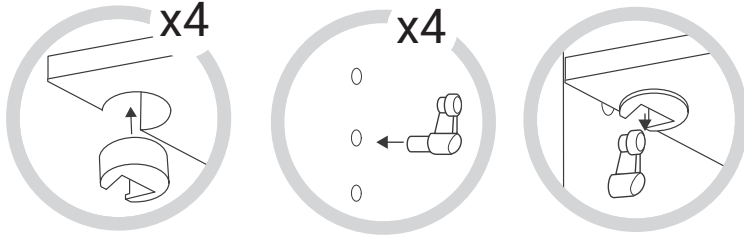
N°2121 N°2156

N°2157 N°2158

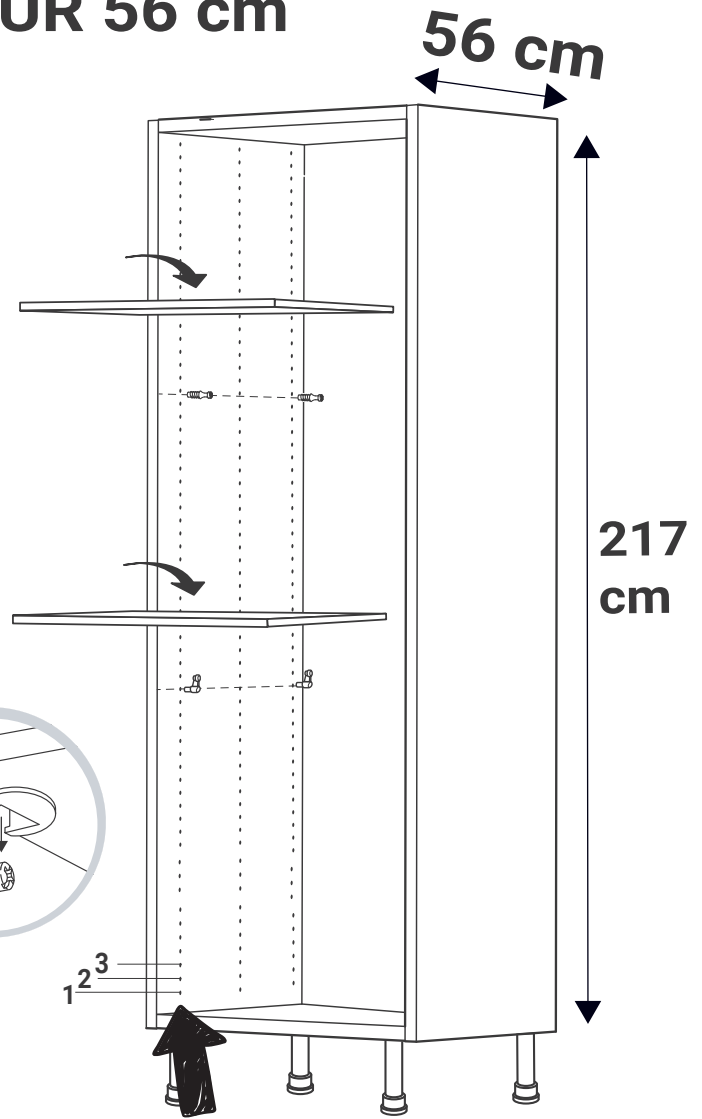
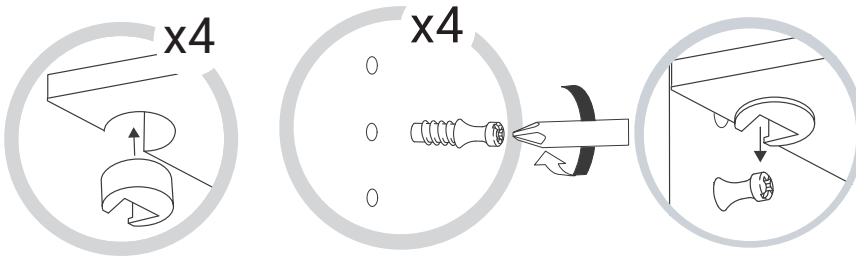
N°2159

# COLONNES PROFONDEUR 56 cm

**A**



**B**



**A**

Trou = 38

Pour colonne

N°2326 N°2427

**B**

Trou = 57

Pour colonne

N°2724

**A**

Trou 49

Pour colonne

N°1624

Four 60 cm

**A**

Trou 56

Pour colonne

N°1021 N°1056

N°1057 N°1058

M.Ondes 45 cm

Four 60 cm

**A**

Trou 54

Pour colonne

N°1321 N°1356

N°1357 N°1358

N°1359

M.Ondes 36/38 cm

Four 60 cm

**A**

Trou 45

Pour colonne

N°2421 N°2456

N°2457 N°2458

N°2459

M.Ondes 36/38 cm

**A**

Trou 38

Pour colonne

N°2421 N°2456

N°2457 N°2458

N°2459

Four 45 cm

**A**

Trou 39

Pour colonne

N°2416 N°2458

N°2459

Four 60 cm

**A**

Trou 49

Pour colonne

N°1610

M.Ondes 45 cm

Four 60 cm

**A**

Trou 49

Pour colonne

N°1616

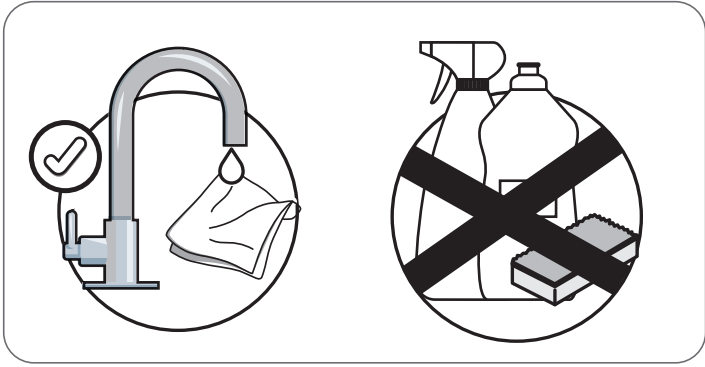
N°1659

M.Ondes 36/38 cm

Four 60 cm



· ENTRETIEN



Papier recyclé