



7

# Joue de finition JOUE1

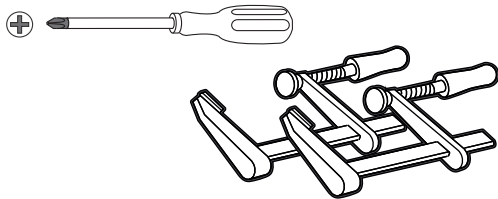
## Notice de montage

# OSKAB®

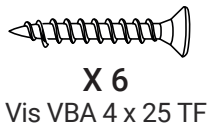
POUR TOUS

Retrouvez toutes les informations sur [www.oskab.com](http://www.oskab.com)

### Les outils

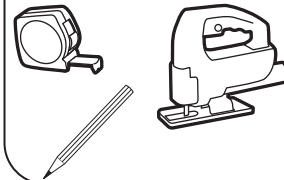


### Sachet n° 19



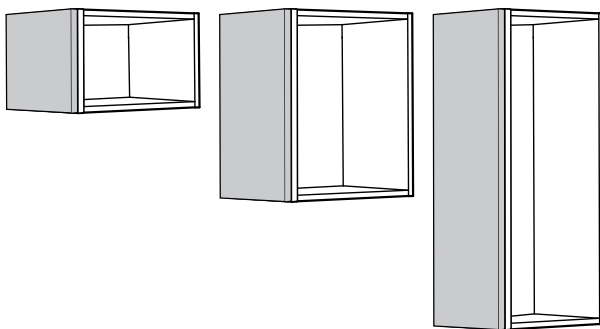
X 6  
Vis VBA 4 x 25 TF

### OPTION Meuble profondeur 37cm.

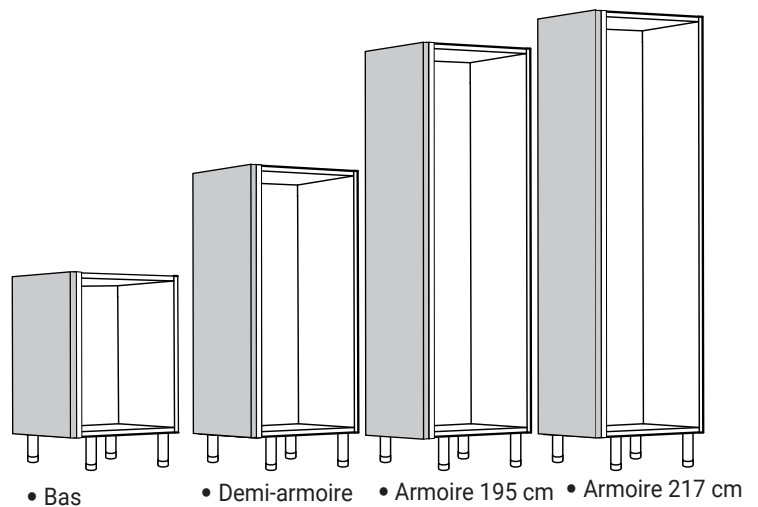


## Etape 1

Choisir la joue adaptée au meuble.



• Haut 35/57/70/92 cm



• Bas

• Demi-armoire

• Armoire 195 cm

• Armoire 217 cm



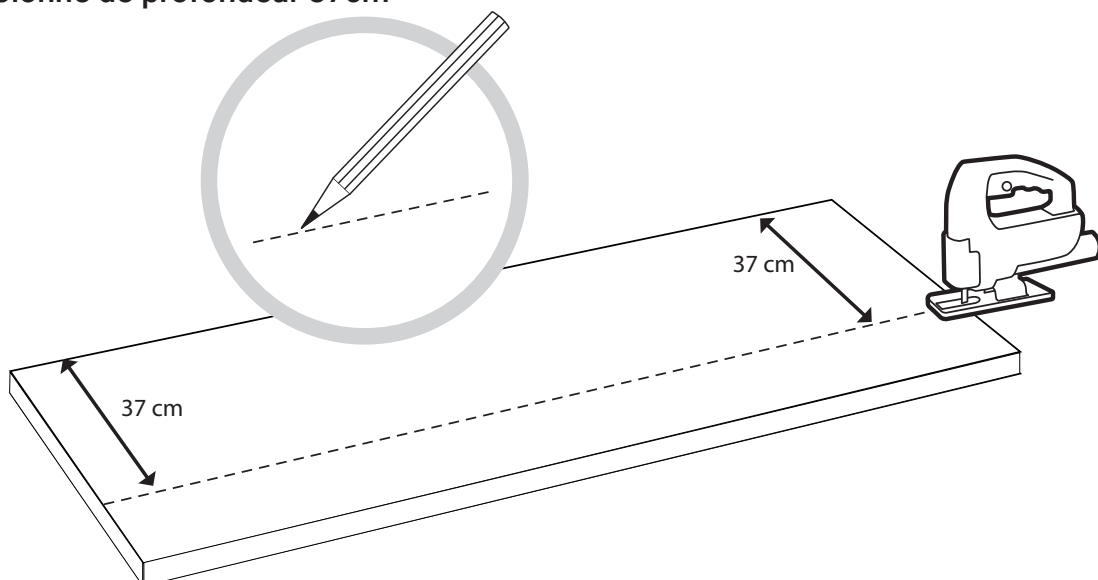
Certains modèles ont des joues en 2 parties :

• H.195 : 125 + 70 cm

• H.217 : 125 + 92cm

## Etape 1 (Option)

Cas d'une colonne de profondeur 37cm



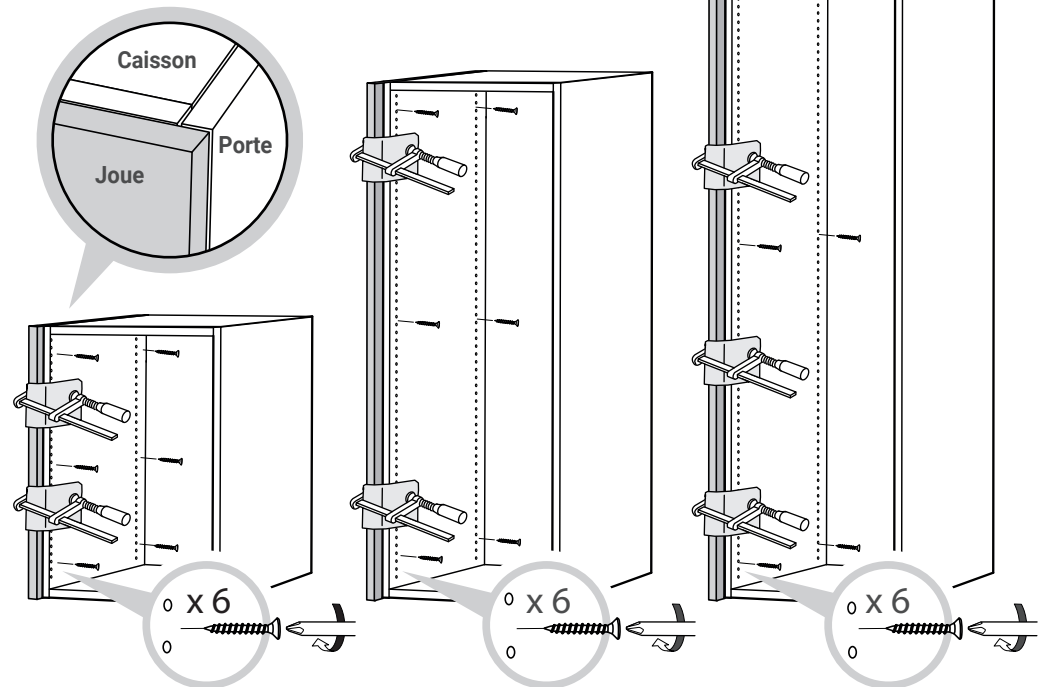
## Etape 2

Positionner la joue fermement et la fixer avec 6 vis.

Veiller à ce que la joue dépasse précisément de l'épaisseur de la porte.



Utiliser une protection entre le serre-joint et la joue.



Meuble bas et haut H 35/57/70 cm  
Meuble haut H 92 cm

Meuble H 125 cm

Meuble H 195/217 cm