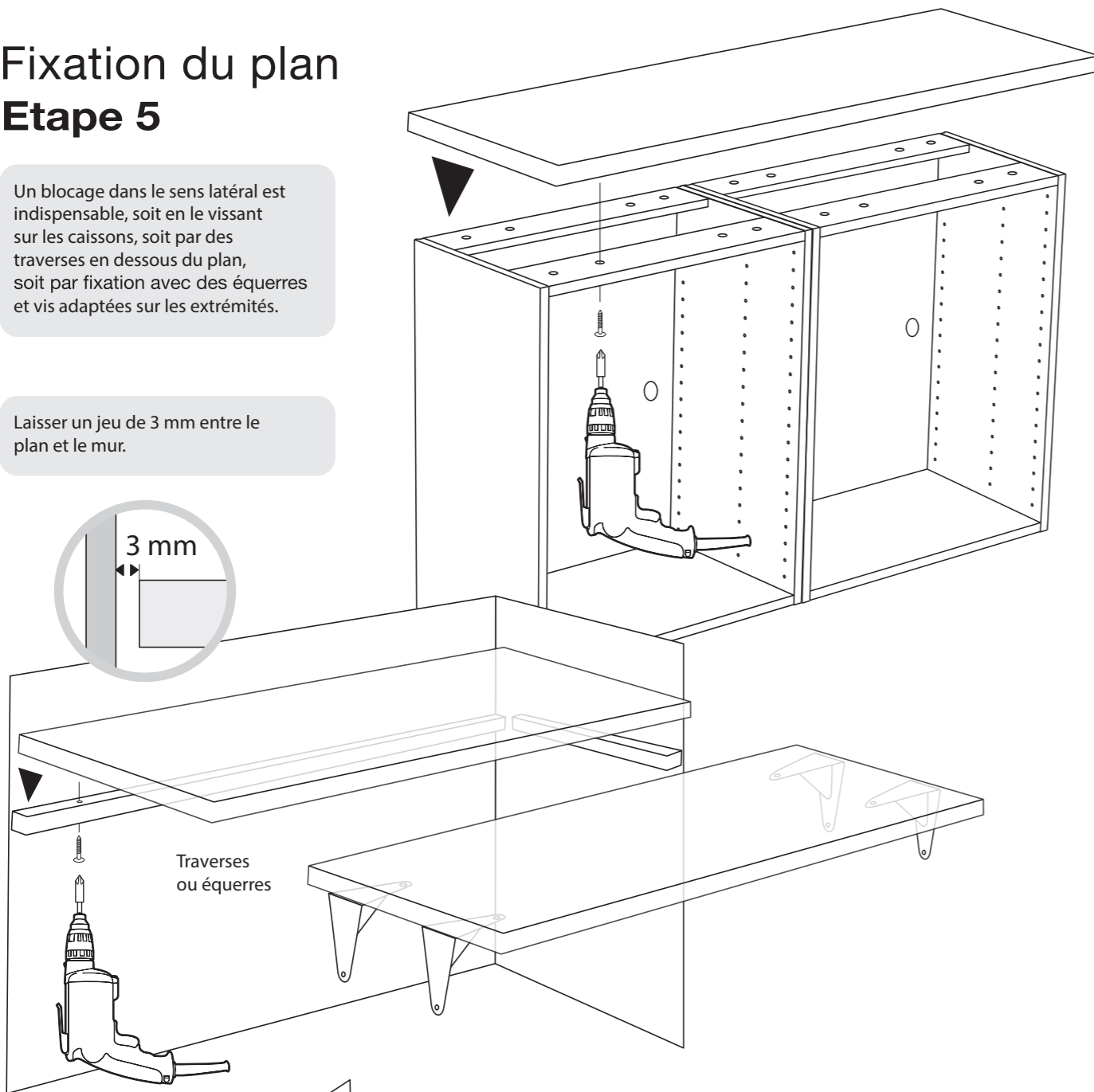


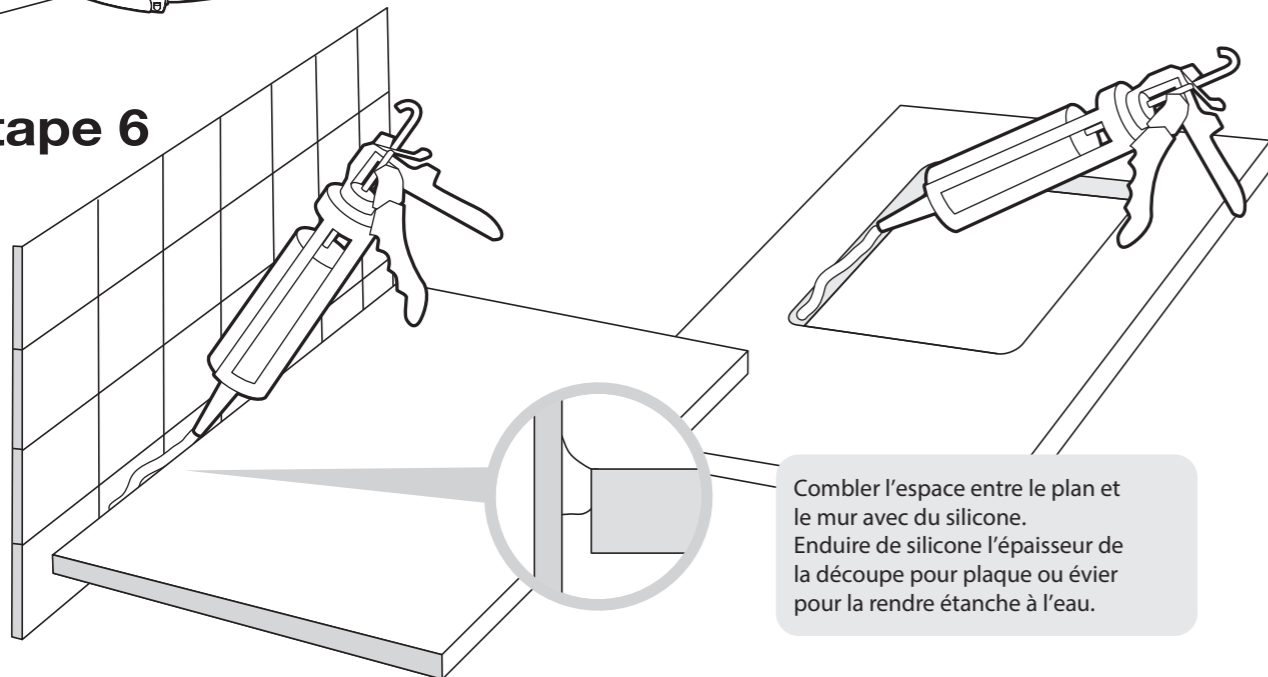
Fixation du plan Etape 5

Un blocage dans le sens latéral est indispensable, soit en le vissant sur les caissons, soit par des traverses en dessous du plan, soit par fixation avec des équerres et vis adaptées sur les extrémités.

Laisser un jeu de 3 mm entre le plan et le mur.



Etape 6



Comblent l'espace entre le plan et le mur avec du silicone. Enduire de silicone l'épaisseur de la découpe pour plaque ou évier pour la rendre étanche à l'eau.

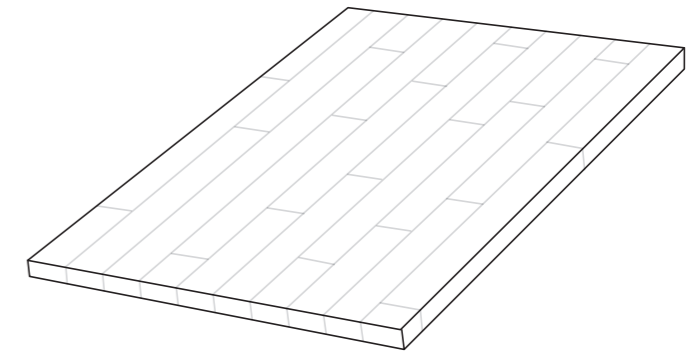
Plans de travail bois massif

Notice de montage

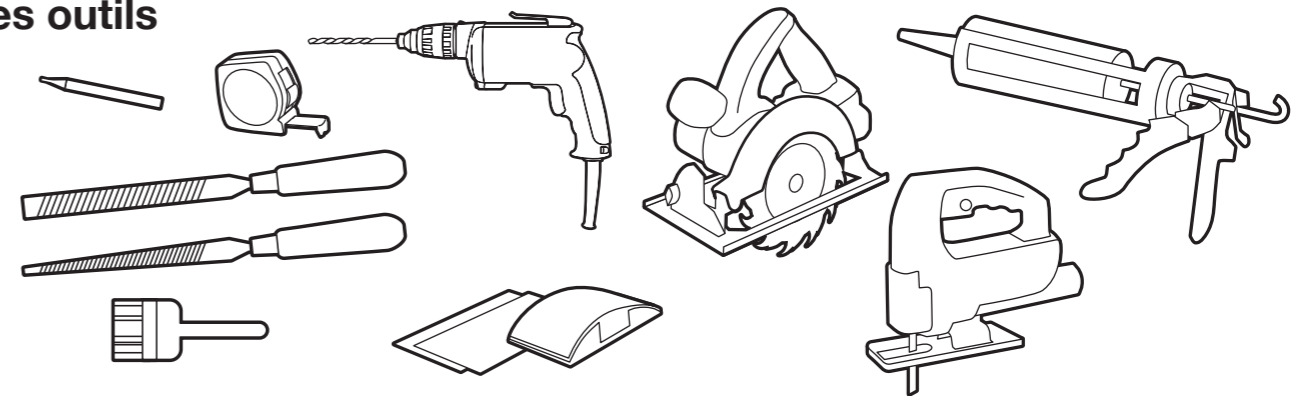
OSKAB[®]
POUR TOUS

Retrouvez toutes les informations sur www.oskab.com

Structure du plan de travail



Les outils

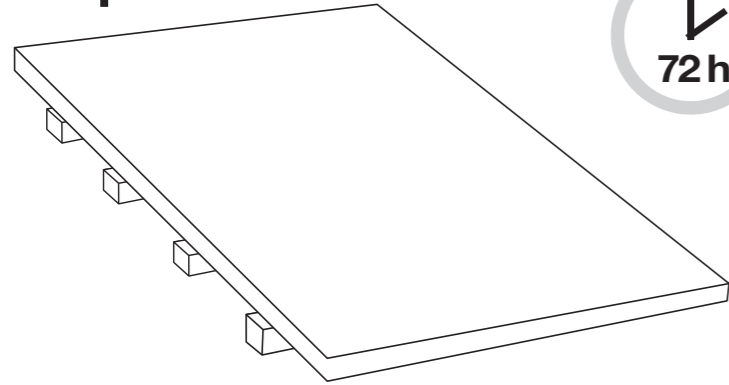


Retrouvez toutes les informations sur www.oskab.com

Plans de travail bois massif

OSKAB
POUR TOUS

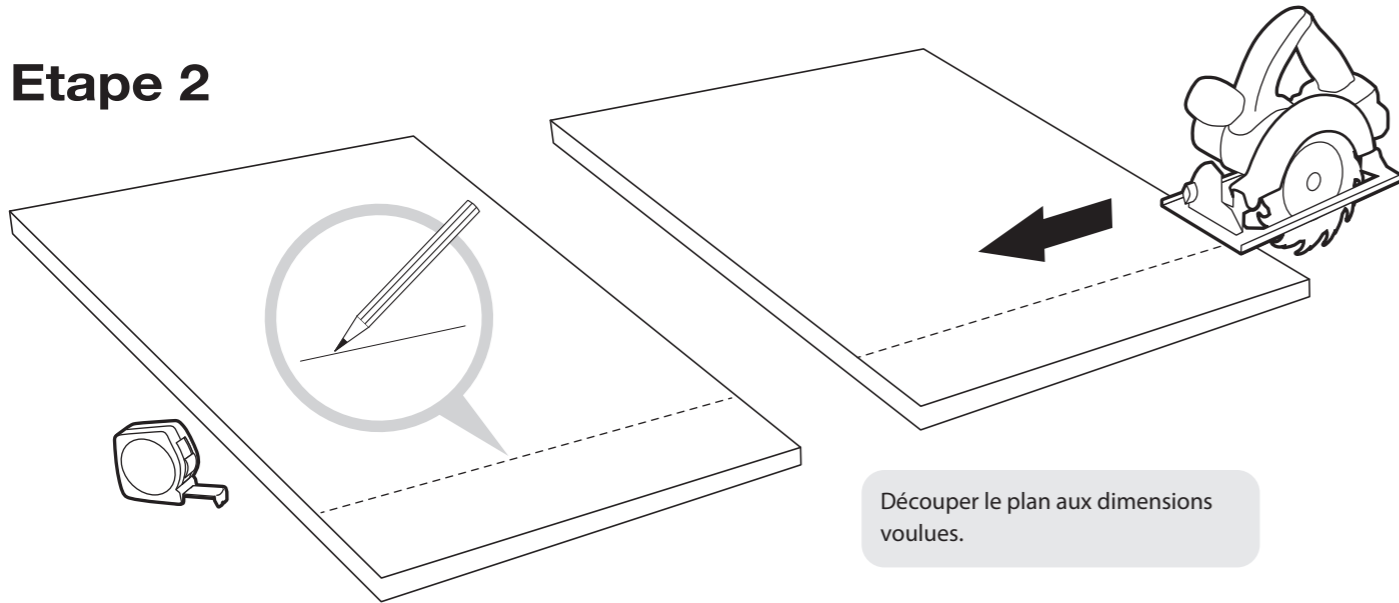
Etape 1



Stocker les plans de travail non déballés à plat, sur des tasseaux 72 h avant dans la pièce, afin qu'ils prennent la température et le taux d'humidité ambiants.

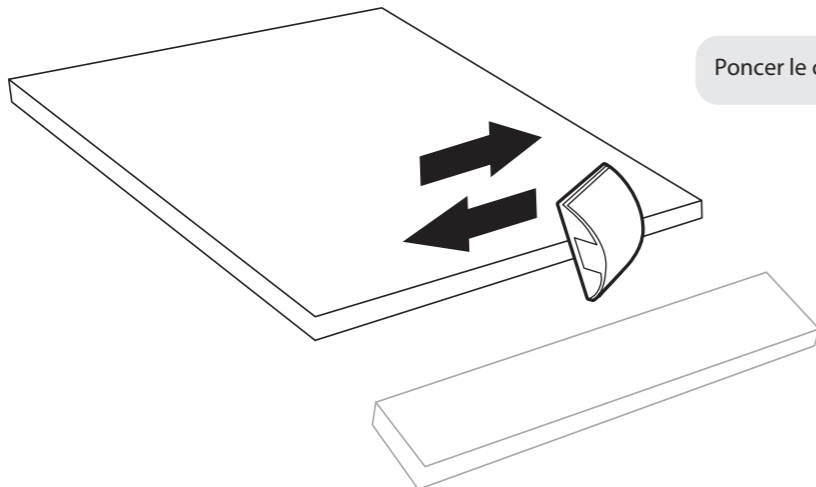
Il est possible qu'une cire de protection (semblable à de la cire de bougie) soit apposée sur les 2 extrémités de votre plan afin de le protéger. Cette cire de protection s'enlève facilement avec un ponçage léger.

Etape 2



Découper le plan aux dimensions voulues.

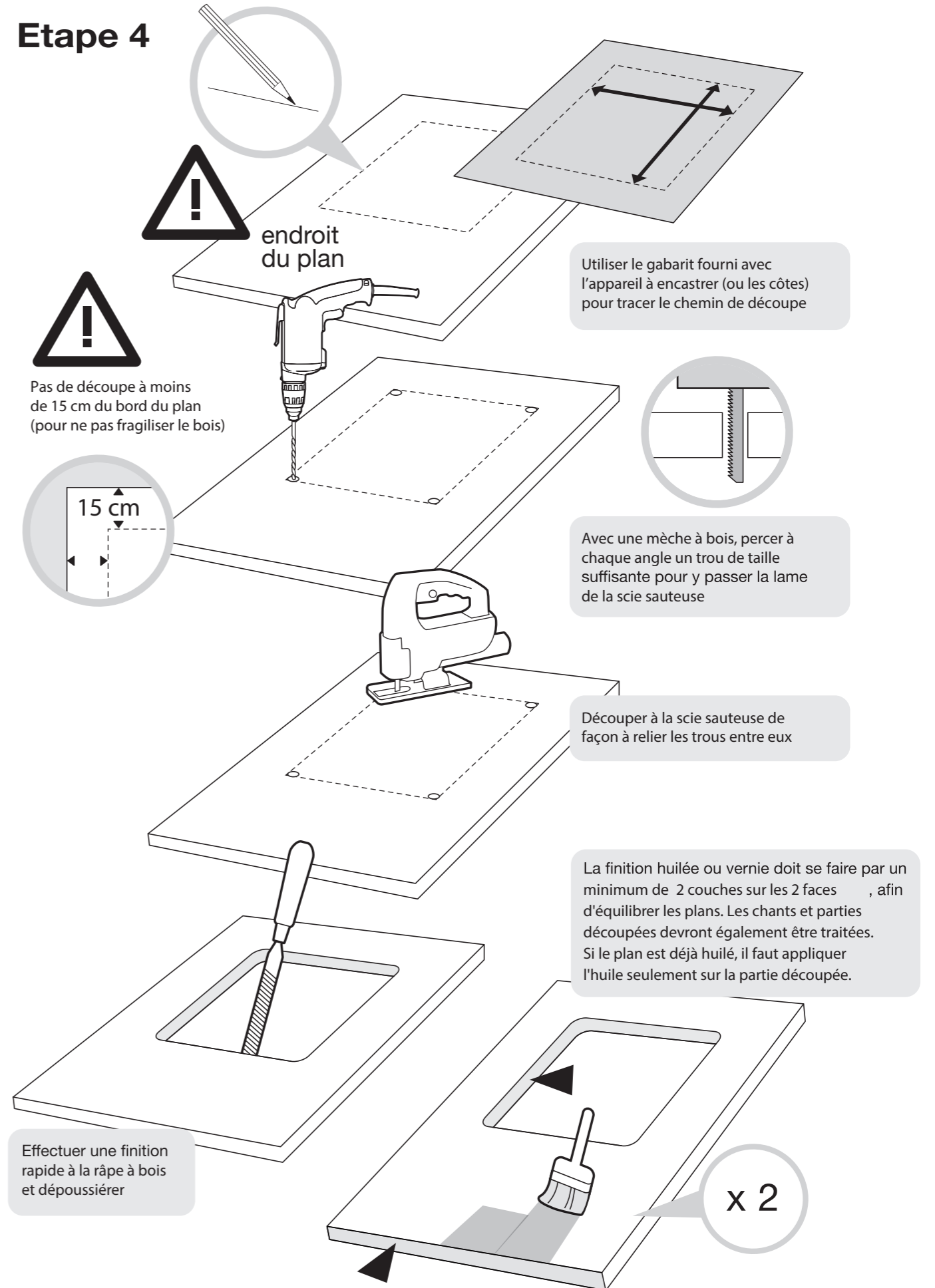
Etape 3



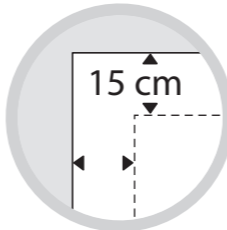
Poncer le chant coupé.

Découpe pour plaque de cuisson et évier

Etape 4



Pas de découpe à moins de 15 cm du bord du plan (pour ne pas fragiliser le bois)



endroit du plan

Utiliser le gabarit fourni avec l'appareil à encastrer (ou les côtes) pour tracer le chemin de découpe

Avec une mèche à bois, percer à chaque angle un trou de taille suffisante pour y passer la lame de la scie sauteuse

Découper à la scie sauteuse de façon à relier les trous entre eux

La finition huilée ou vernie doit se faire par un minimum de 2 couches sur les 2 faces, afin d'équilibrer les plans. Les chants et parties découpées devront également être traitées. Si le plan est déjà huilé, il faut appliquer l'huile seulement sur la partie découpée.

Effectuer une finition rapide à la râpe à bois et dépoussiérer

x 2