



\$P16033003\$Hpicking

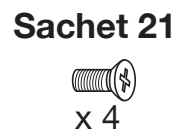
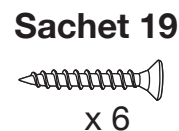
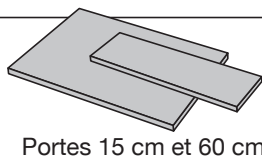
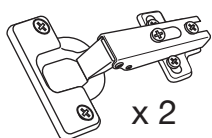
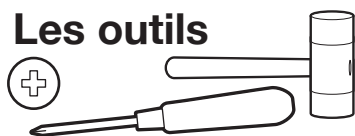
3

# Cas particuliers Rénovation

**OSKAB®**  
POUR TOUS

## Angle bas 120 cm - Remplacer la porte

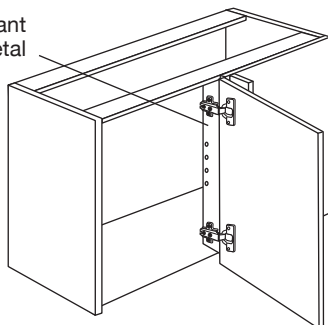
### Les outils



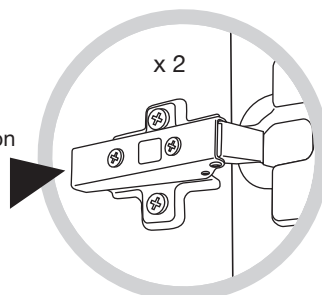
### Etape 1

Démonter l'ancienne porte 60 cm.

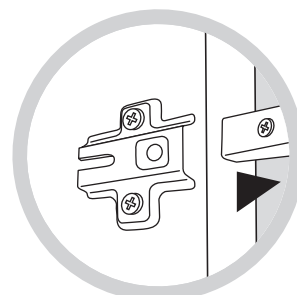
Montant  
métal



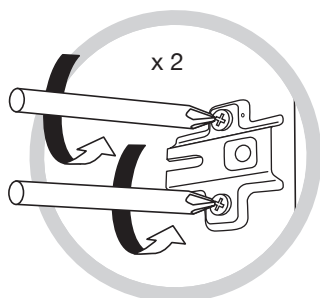
Pression



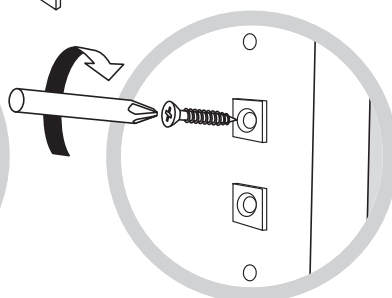
Déclipser chaque charnière  
en appuyant sur l'arrière.



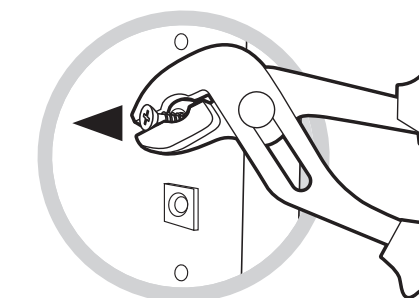
Retirer la porte  
avec les charnières.



Dévisser et retirer  
les embases.



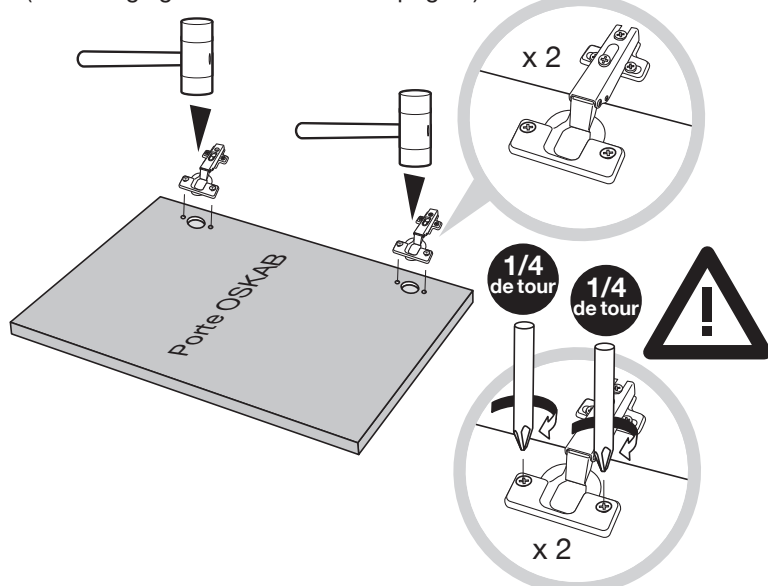
Si des chevilles plastique restent  
sous l'embase... Visser une vis  
sur 2 ou 3 tours seulement  
dans la cheville.



Extraire doucement  
la cheville et la vis avec une pince.

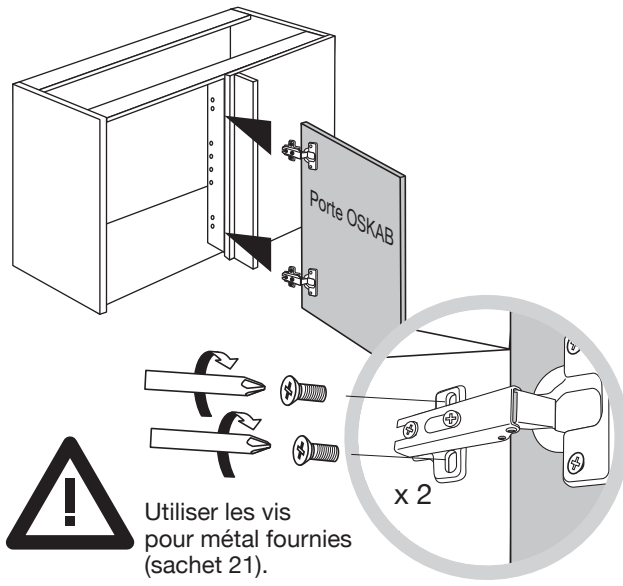
### Etape 2

Fixer les charnières OSKAB sur la porte OSKAB.  
(voir le réglage des charnières en page 6)



### Etape 3

Positionner la porte dans le caisson et visser  
les embases dans les trous d'origine sur le montant métal.

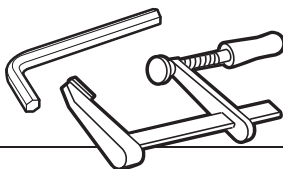
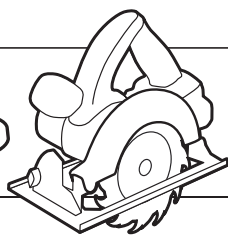


# Angle bas 120 cm

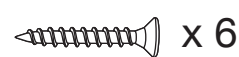
Ajouter un fileur assorti à votre façade

**OSKAB®**  
POUR TOUS

## Les outils

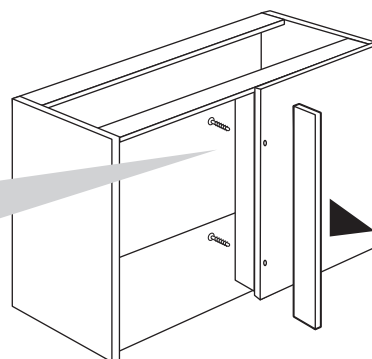
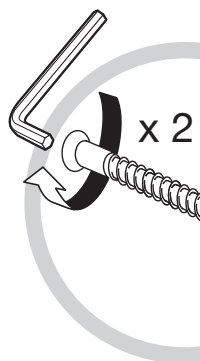
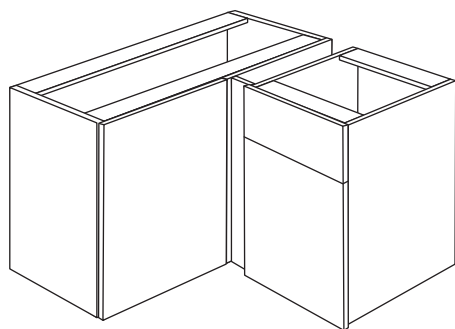


## Sachet n°19



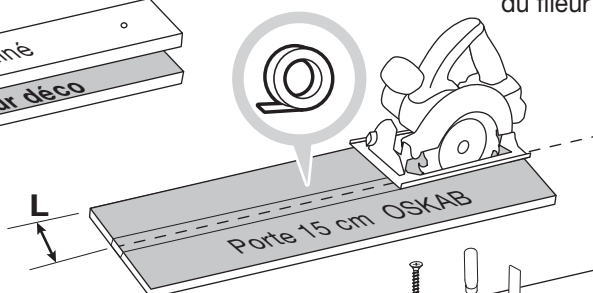
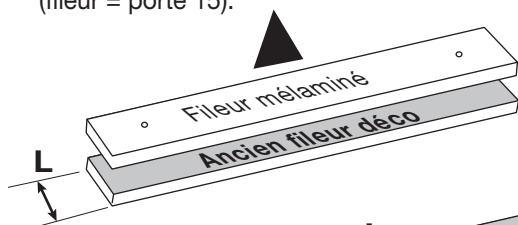
## Etape 1

Démonter le fileur en dévissant ses vis de l'intérieur du caisson.



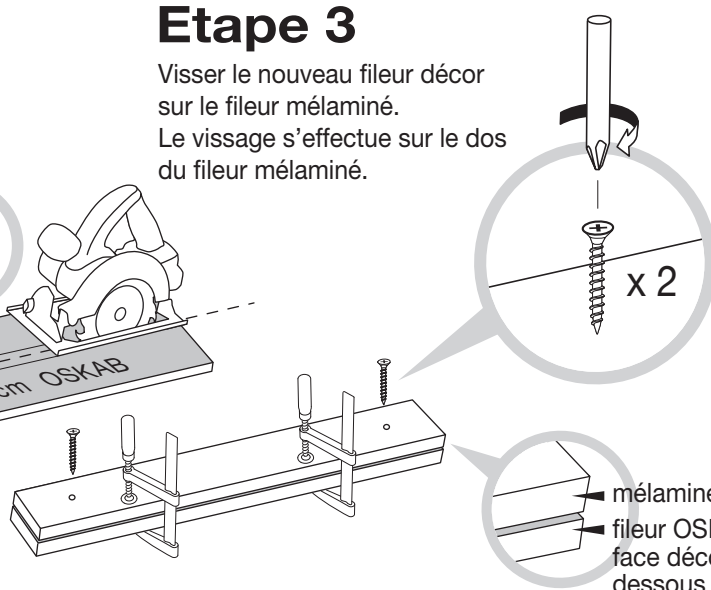
## Etape 2

Dévisser l'ancien décor du fileur s'il y en a un.  
Découper le nouveau décor aux dimensions souhaitées  
(fileur = porte 15).



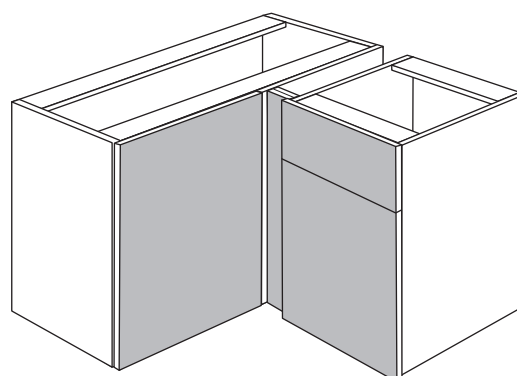
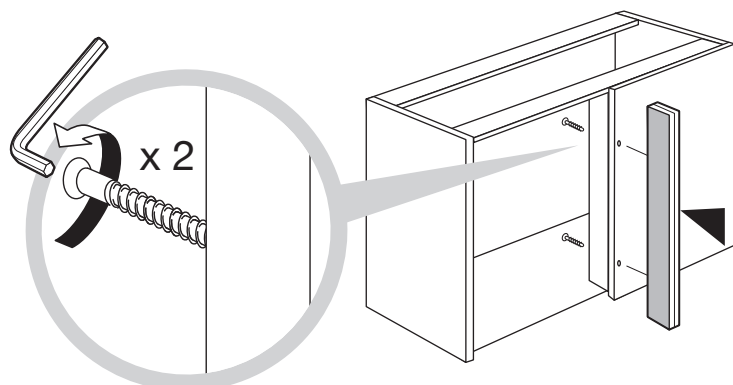
## Etape 3

Visser le nouveau fileur décor sur le fileur mélaminé.  
Le vissage s'effectue sur le dos du fileur mélaminé.



## Etape 4

Revisser le nouveau fileur (mélaminé + décor)  
par l'intérieur du caisson.

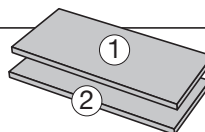
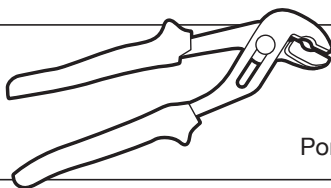
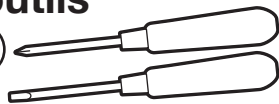


# Angle bas 90 x 90 cm

Remplacer la porte angle 90°

**OSKAB®**  
POUR TOUS

## Les outils



Portes pour angle bas 90° (2x30 cm)

Sachet n°24

 x 4

 x 4

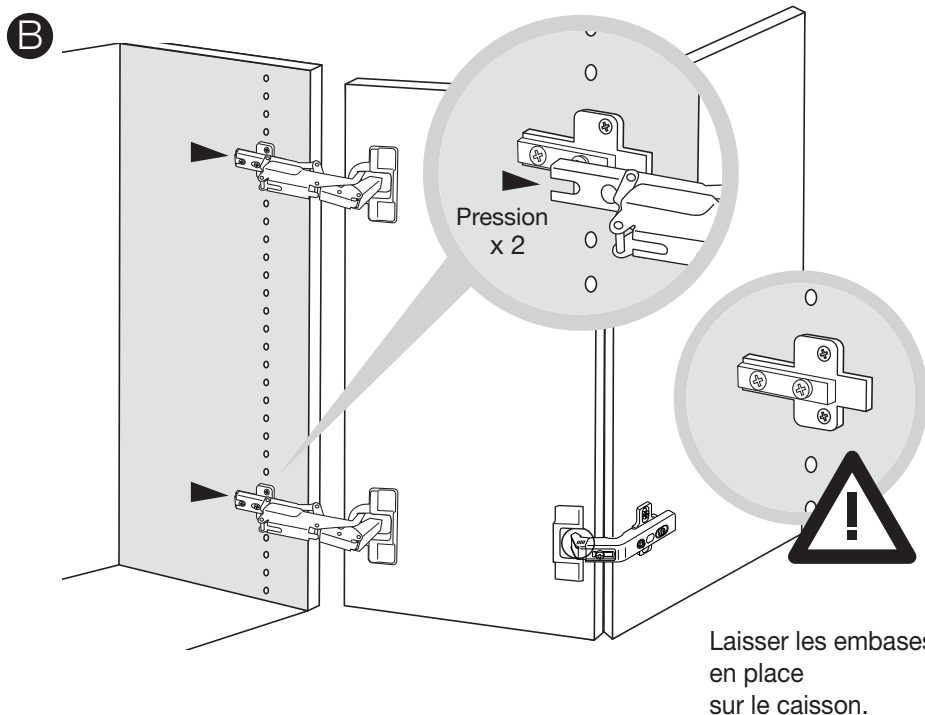
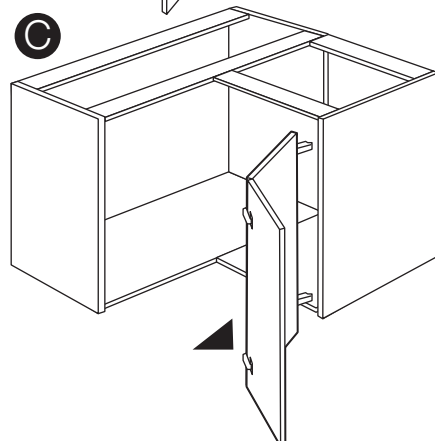
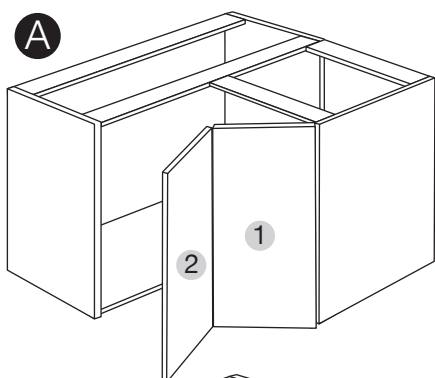
## Etape 1

Retirer les portes en appuyant sur l'arrière des charnières dans le caisson pour les désolidariser de leurs embases.



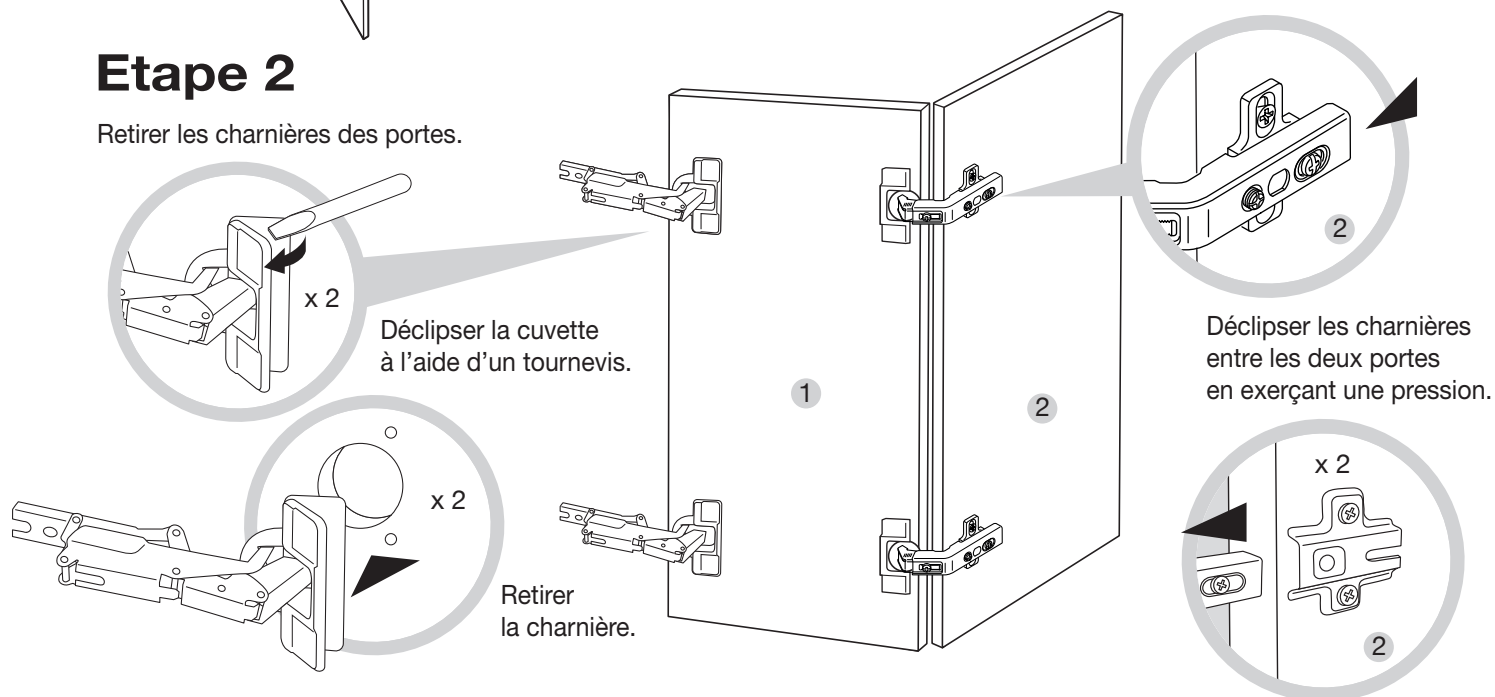
Lors du démontage, conserver les charnières et leurs embases.

Elles seront utilisées avec les portes OSKAB.



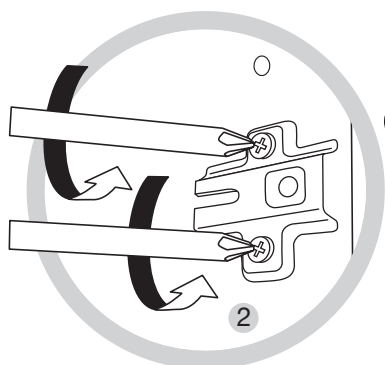
## Etape 2

Retirer les charnières des portes.

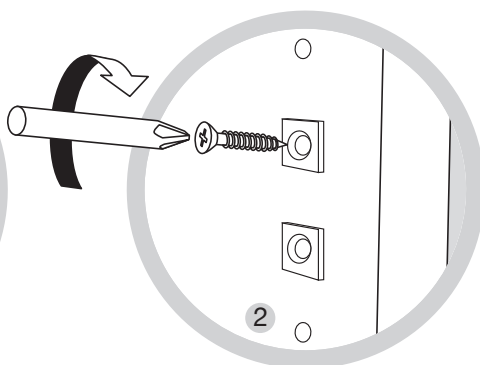


## Etape 3

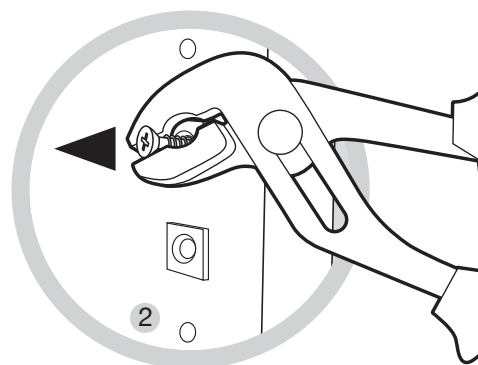
Dévisser les embases sur la seconde porte. ②



Dévisser et retirer les embases.



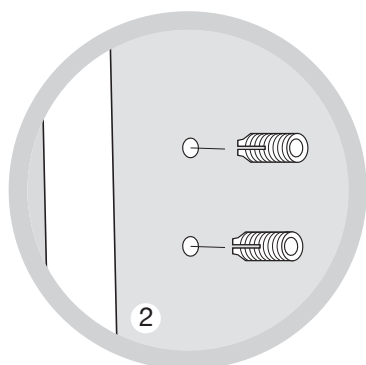
Si des chevilles plastique restent sous les embases...  
Visser une vis sur 2 ou 3 tours seulement dans la cheville.



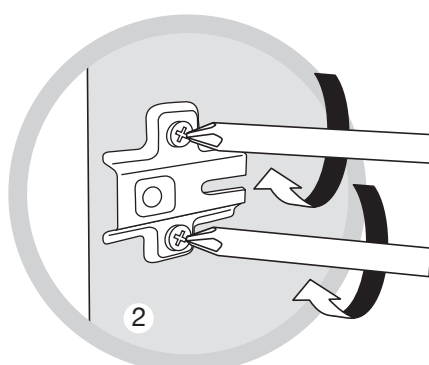
Extraire doucement la cheville et la vis avec une pince. Ces chevilles seront remplacées par celles fournies avec vos portes OSKAB. (Sachet N° 24)

## Etape 4

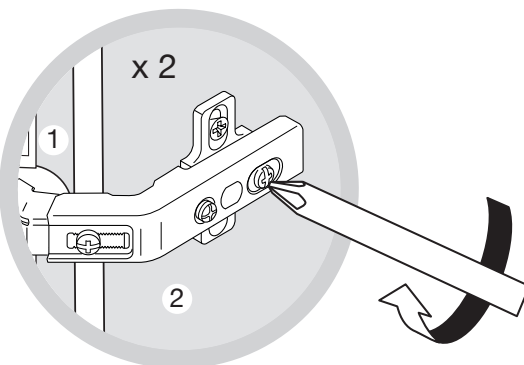
Fixer les charnières entre les deux portes OSKAB. ① ②



Placer les chevilles plastiques (sachet n° 24) dans les trous des nouvelles portes.



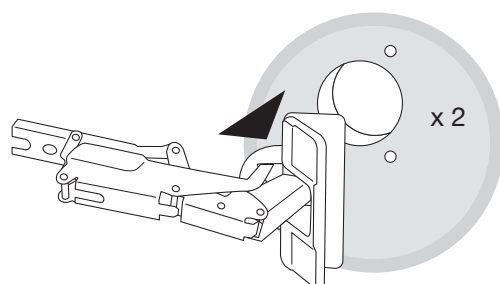
Visser les embases sur la première porte et visser les charnières sur la seconde porte.



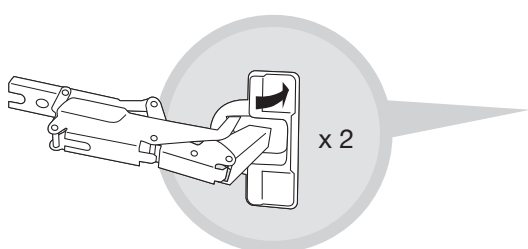
Visser les charnières sur les embases pour solidariser les deux portes.

## Etape 5

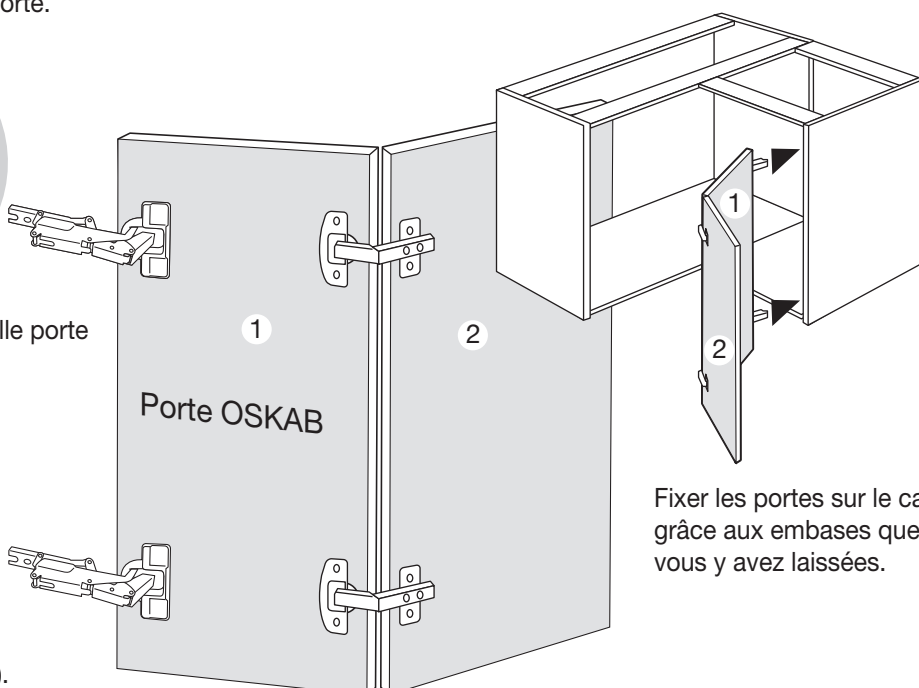
Fixer les charnières principales sur la porte.



Positionner les charnières sur la nouvelle porte et clipser simplement la cuvette.



(Voir réglage des charnières en page 6).



Fixer les portes sur le caisson grâce aux embases que vous y avez laissées.

# Angle haut

Remplacer la porte de l'angle haut

**OSKAB®**  
POUR TOUS

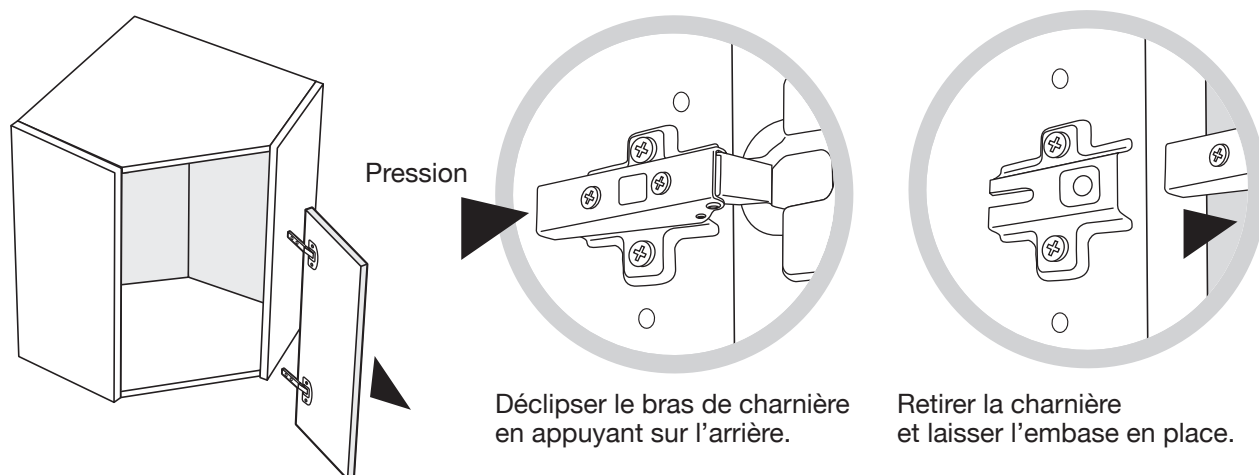
## Les outils



Lors du démontage, conserver les charnières et leurs embases.  
Elles seront utilisées avec les portes OSKAB.

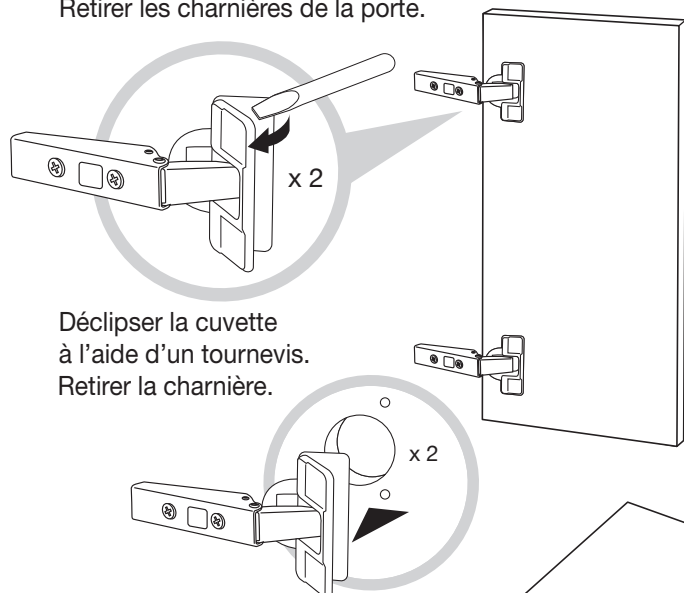
## Etape 1

Retirer la porte en appuyant sur l'arrière des charnières dans le caisson pour les désolidariser de leurs embases.



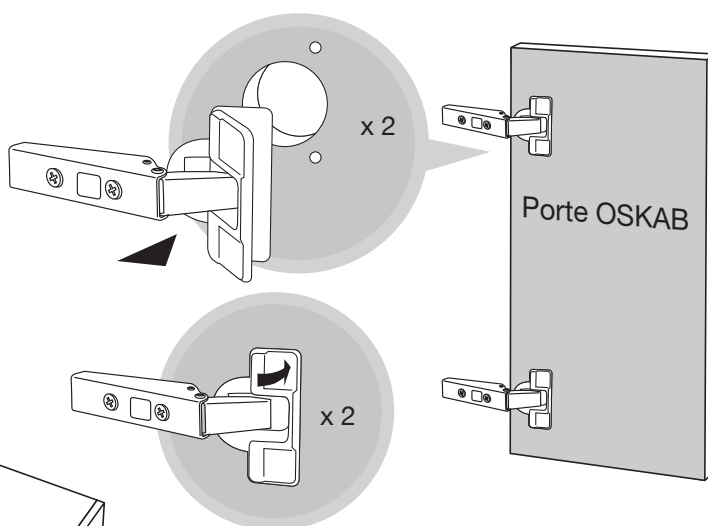
## Etape 2

Retirer les charnières de la porte.



## Etape 3

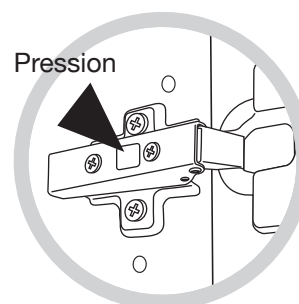
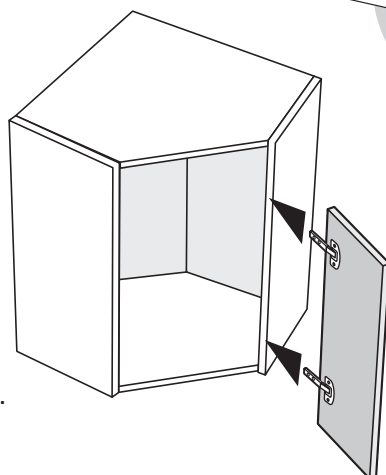
Positionner les charnières sur la nouvelle porte et clipser simplement la cuvette.



## Etape 4

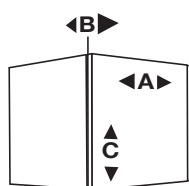
Repositionner la porte sur le caisson en plaçant les charnières sur leurs embases.  
Les clipser d'une pression.

(Voir réglage des charnières en page 6).

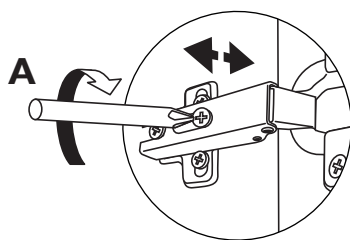


# Réglage des charnières

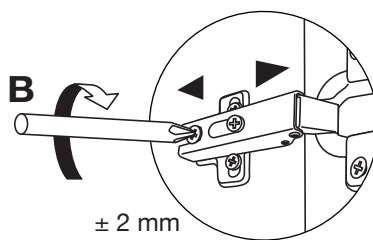
## Angle bas 120



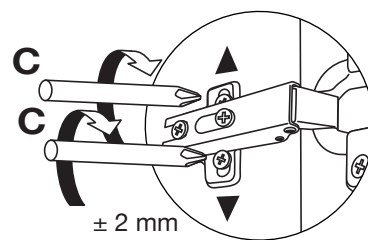
A : Recouvrement  
B : Profondeur  
C : Hauteur



Visser pour diminuer le recouvrement de la porte sur le caisson et dévisser pour l'augmenter.



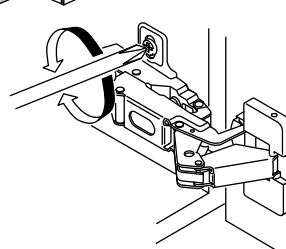
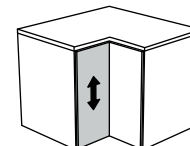
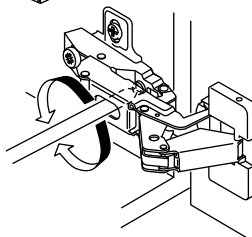
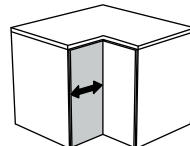
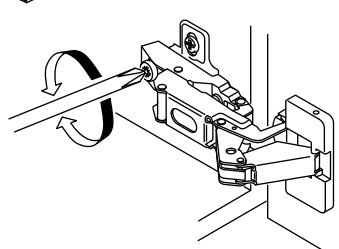
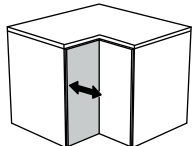
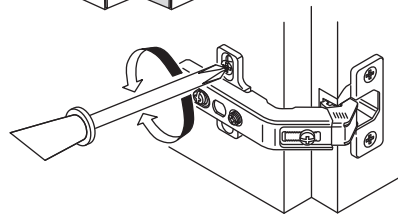
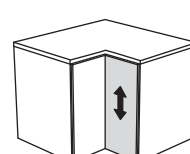
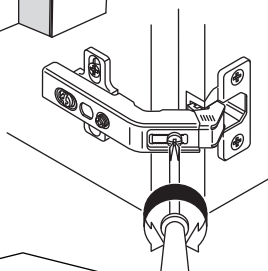
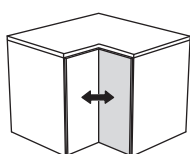
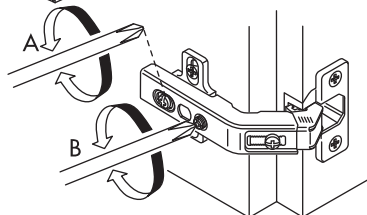
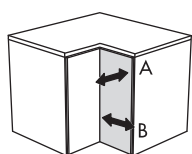
Desserrer et régler l'écartement entre la porte et le caisson du meuble. Puis bien resserrer la vis.



Desserrer légèrement les vis de fixation de l'embase et ajuster la hauteur de la porte. Puis bien resserrer les vis.

## Réglage des charnières conservées lors du démontage

## Angle bas 90



## Angle haut

