



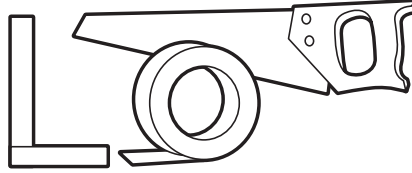
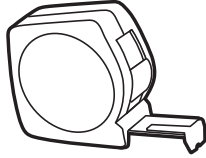
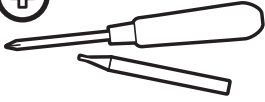
4

Rénovation Bandeau four

SOKLEO OSKAB®

POUR TOUS

Les outils



1 personne



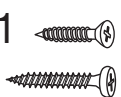
20 mn

Contenu du sachet

• Sachet n°20 **x 2**



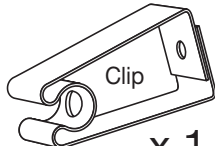
x 1



x 1



x 1



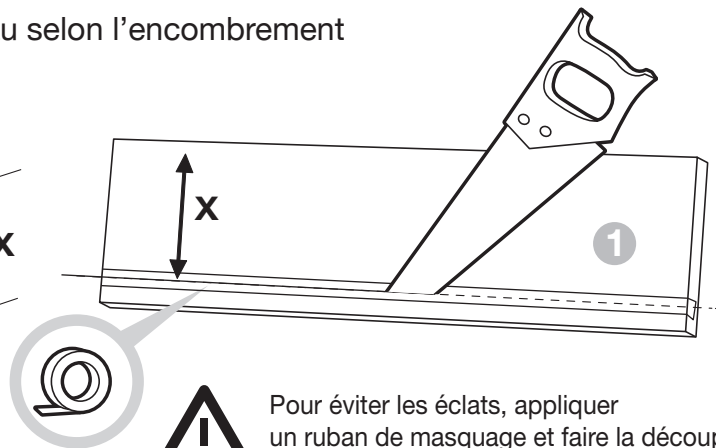
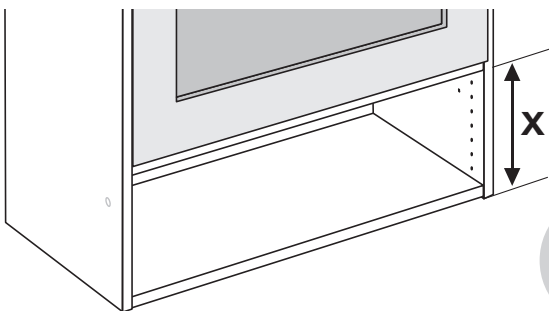
x 1

En cas d'appareil encastré

Pour permettre l'installation d'un appareil encastré, DÉCOUPER LE FOND DU CAISSON SUR LA HAUTEUR DE L'APPAREIL.

Etape 1

Ajustement de la hauteur du bandeau selon l'encombrement de l'électroménager encastré.



Pour éviter les éclats, appliquer un ruban de masquage et faire la découpe du côté visible de la plinthe.

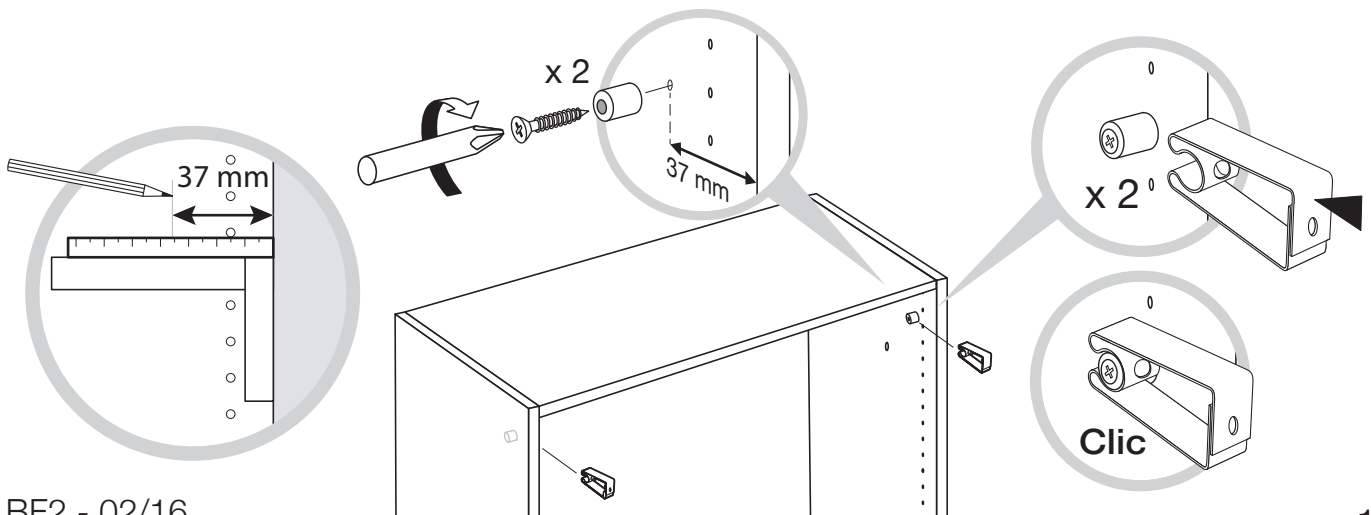
Etape 2

Pose des pivots sur le caisson (voir en dernière page pour le repérage selon votre meuble).

Se repérer au trou de perçage correspondant à la combinaison concernée.

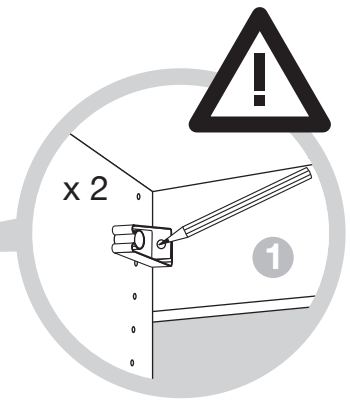
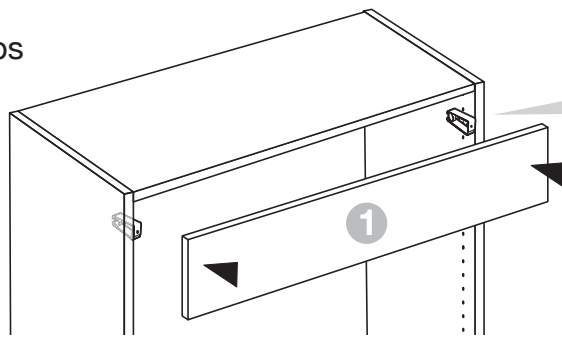
Puis, à l'aide d'une équerre, tracer un trait à 37 mm du bord du caisson.

Prépercer légèrement (avec une vis et un marteau). Visser les pivots et y fixer les clips.



Etape 3

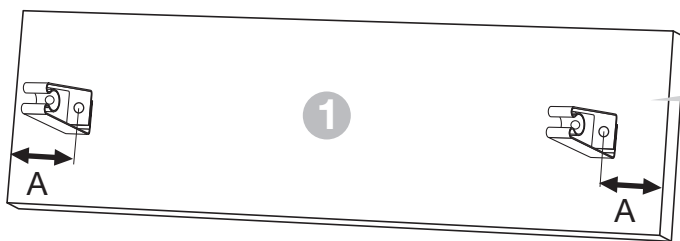
Pointage des clips sur le bandeau.



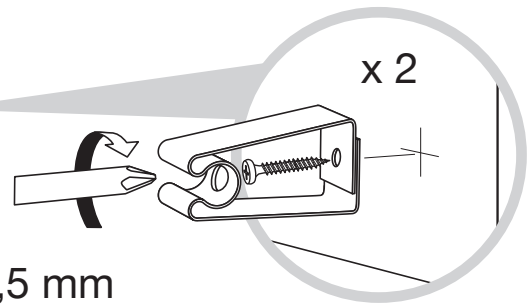
Intérieur du caisson.

Etape 4

Pose des clips sur le bandeau.



A = 23,5 mm

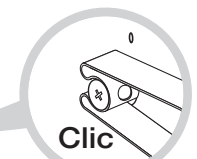
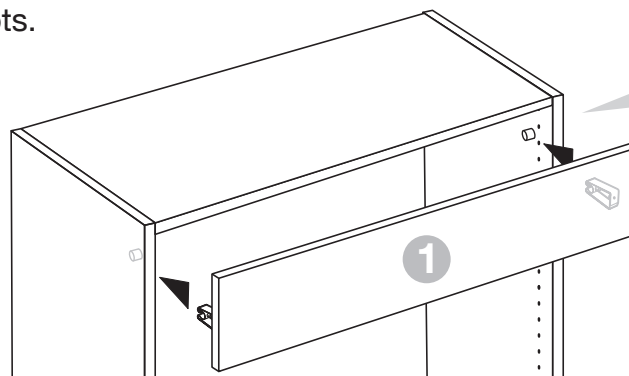


Etape 5

Pose du bandeau sur le meuble en fixant les clips sur les pivots.

5.1

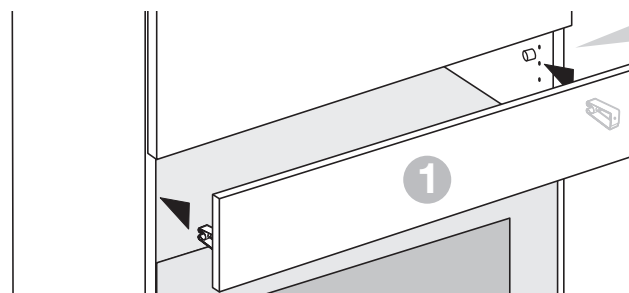
Haut de colonne.



x 2

5.2

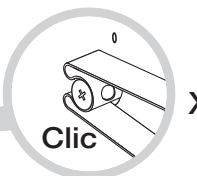
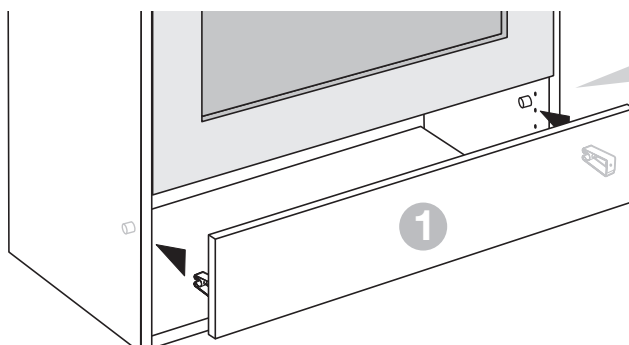
Entre porte et haut de four.



x 2

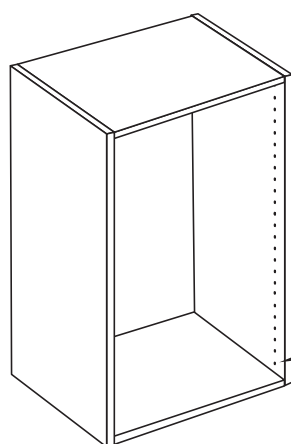
5.3


En bas du four.



x 2

Combinaisons concernées par le bandeau four



 On compte les trous sur le caisson en partant du bas pour se repérer et s'aligner correctement.

Trou 1

Meuble bas 70 cm



Trou 1
Pour meuble bas
N°7

Demi-colonne 125 cm



Trou 35
Pour demi-colonne
N°16 N°58 N°59

Colonne 195 cm



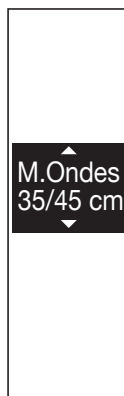
Trou 37
Pour colonne
N°21-16 N°21-58



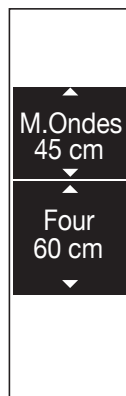
Trou 41
Pour colonne
N°16-21 N°16-16
N°16-57 N°16-58
N°16-59



Trou 48
Pour colonne
N°10-16 N°10-58
N°10-59

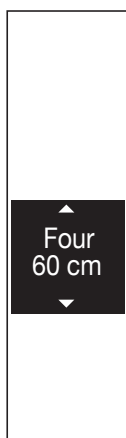


Trou 37
Pour colonne
N°21-21 N°21-56
N°21-57 N°21-58
N°21-59



Trou 58
Pour colonne
N°558 N°559

Colonne 217 cm



● Trou 48

Pour colonne

N°24-16

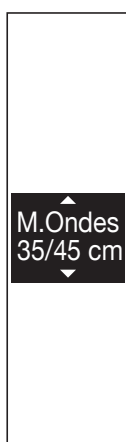


● Trou 48

Pour colonne

N°16-16 N°16-58

N°16-59



● Trou 37

Pour colonne

N°24-21 N°24-56

N°24-57 N°24-58

N°24-59



● Trou 37

Pour colonne

N°24-16 N°24-58

N°24-59