

IMPORTANT



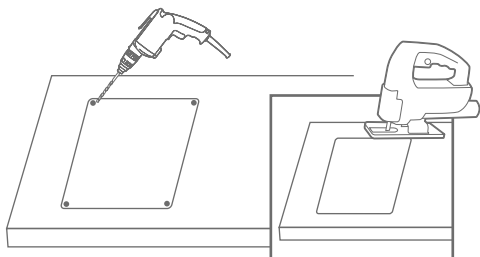
Avant toute découpe et installation, il est nécessaire de vérifier que votre plan de travail corresponde à votre commande.
Malgré tous les soins apportés à la fabrication et à l'emballage de votre produit, nous ne pouvons garantir l'absence totale de défaut.



Nos plans de travail sont garantis dans le cadre du respect des conseils de pose, d'utilisation et d'entretien.

CONSEILS DE POSE

Découpe évier et plaque de cuisson encastrés

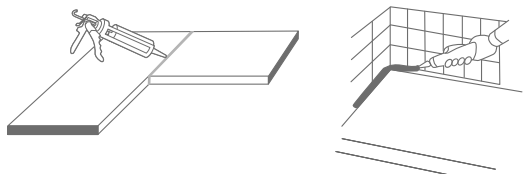


- S'assurer que la découpe est distante d'un minimum de 30 cm d'une jonction de plan afin d'éviter toute infiltration d'eau.
- Tracer la découpe à effectuer en se référant aux dimensions d'encastrement (consulter la notice de l'objet à encastrer).
- Percer un ou plusieurs trous aux angles avec une mèche à bois.
- Découper avec une scie sauteuse en reliant les trous entre eux.
- Faire les finitions avec une râpe à bois et dépoussiérer.

Pour garantir l'étanchéité du plan de travail lors du montage d'un évier ou d'une plaque de cuisson, se reporter aux notices d'installation des fabricants (pattes de fixation, joint d'étanchéité...).

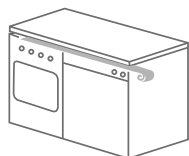
Jonctions

Appliquer **impérativement du silicone** dans les points de jonctions :



- entre deux plans, même en présence de vis d'assemblage
- entre un plan et une crédence
- entre un plan et un mur

Poser **impérativement un pare-vapeur** sous le plan au niveau :



- du four
- du lave vaisselle ou du lave-linge

Le pare-vapeur (ruban adhésif) est généralement fourni avec l'électro-ménager ou se trouve dans tout magasin de bricolage.

CONSEILS D'UTILISATION



Nos plans de travail sont résistants à l'abrasion et aux chocs normaux des ustensiles de cuisine. Cependant, une entaille au couteau ou tout autre objet tranchant ou pointu est irréparable. Ne pas couper directement des aliments sur le plan de travail : utiliser systématiquement une planche à découper.



Utiliser un dessous de plat pour poser vos plats et casseroles sortis du four ou de la plaque de cuisson. Un contact direct risque de laisser des traces indélébiles sur votre plan de travail.



Nettoyer immédiatement les liquides renversés sur le plan, surtout au niveau des jonctions avec le mur ou avec un autre plan afin d'éviter toute altération du décor ou infiltration d'eau.

CONSEILS D'ENTRETIEN



Nettoyer votre plan de travail à l'eau savonneuse.



Ne pas utiliser des produits récurants ou abrasifs
Ne pas utiliser des produits de polissage, de cire, de nettoyant pour meuble.



Ne pas utiliser des agents de blanchiment comme l'eau de javel ou du détartrant
Ne pas détartrer votre cafetière ou tout autre appareil ménager sur votre plan de travail.



Ne pas utiliser des produits de nettoyage contenant des bases fortes, des acides forts.